

Date di riferimento

Piano Tributario Rifiuti

Anno 1 (n)



ISO 9001
ISO 10014
ISO 14001
OHSAS 18001

TARES

TRIBUTO COMUNALE SUI RIFIUTI E SUI SERVIZI

D.L. 201/2011 Convertito in L.214/2011

COMUNE DI

TREVENZUOLO

ANNO

2013

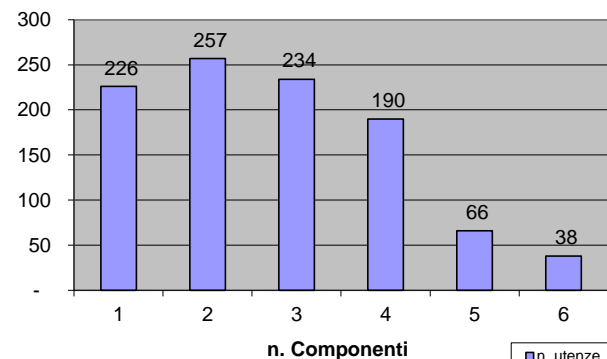
UTENZE NON DOMESTICHE TARIFFA FISSA A RUOLO E SUP.

	Attività per comuni FINO A 5000 abitanti	n. UtENZE a ruolo	mq a ruolo
1	Musei, biblioteche, scuole, associazioni, luoghi di culto	-	-
2	Campeggi, distributori carburanti	1	200
3	Stabilimenti balneari	-	-
4	Esposizioni, autosaloni	15	19.240
5	Alberghi con ristorante	1	543
6	Alberghi senza ristorante	2	538
7	Case di cura e riposo	2	602
8	Uffici, agenzie, studi professionali	28	6.560
9	Banche ed istituti di credito	2	407
10	Negozi abbigl, calzature, libreria, cartoleria, ferramenta e altri beni durevoli	1	130
11	Edicola, farmacia, tabaccaio, plurilicenze	7	494
12	Attività artigianali tipo botteghe (falegn, idraulico, fabbro, elettr, parrucchiere)	14	1.790
13	Carrozzeria, autofficina, elettrauto	3	1.158
14	Attività industriali con capannoni di produzione	23	91.878
15	Attività artigianali di produzione beni specifici	22	12.777
16	Ristoranti, trattorie, osterie, pizzerie	3	698
17	Bar, caffè, pasticceria	8	1.069
18	Supermercato, pane e pasta, macelleria, salumi e formaggi, generi alimentari	4	912
19	Plurilicenze alimentari e/o miste	-	-
20	Ortofrutta, pescherie, fiori e piante	-	-
21	Discoteche, night club	-	-
22		0	-
23		0	-
24		0	-
25		0	-
26		0	-
27		0	-
28		0	-
29		0	-
30		0	-
	totale	136	138.996

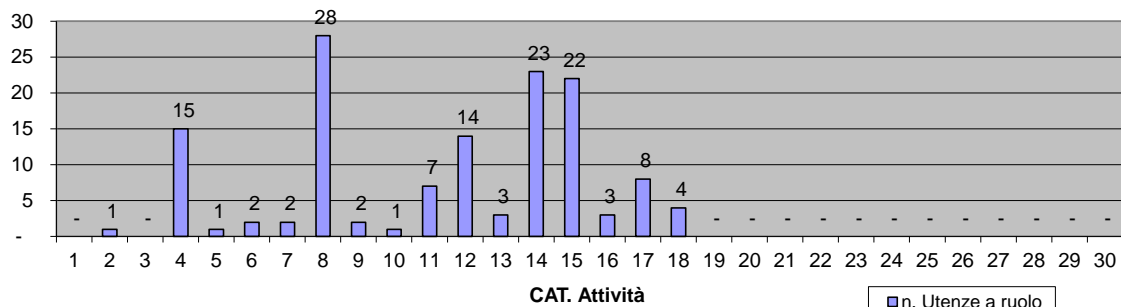
UTENZE DOMESTICHE

N. comp. del nucleo familiare	n. utenze	mq. ruolo	Sup. Media ad UtENZA	N PERSONE
1	226	29.537	130,69	226
2	257	39.716	154,54	514
3	234	36.442	155,74	702
4	190	31.172	164,06	760
5	66	11.155	169,02	330
6	38	6.450	169,74	228
TOTALI	1.011	154.472		2760

TOTALE UTENZE DOMESTICHE A RUOLO



UTENZE NON DOMESTICHE A RUOLO



VARIAZIONI DATI UTENZE E SUPERFICI A RUOLO SU ANNO PRECEDENTE

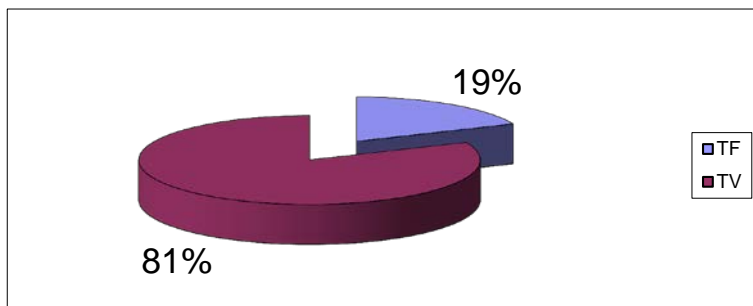
descrizione		Anno		differenza	variazione %
		2013	2012		
Utenze Domestiche a ruolo	n.	1.011	995	16	1,583%
Utenze non Domestiche a ruolo	n.	136	136	-	0,000%
Superficie Utenze Domestiche a ruolo	mq	154.472	152.839	1.633	1,057%
Superficie Utenze non Domestiche a ruolo	mq	138.996	139.013	- 17	-0,012%

ART. 14 d.l. 201/11

La Tariffa si compone quindi di due parti:

$$\Sigma T = \Sigma TF + \Sigma TV$$

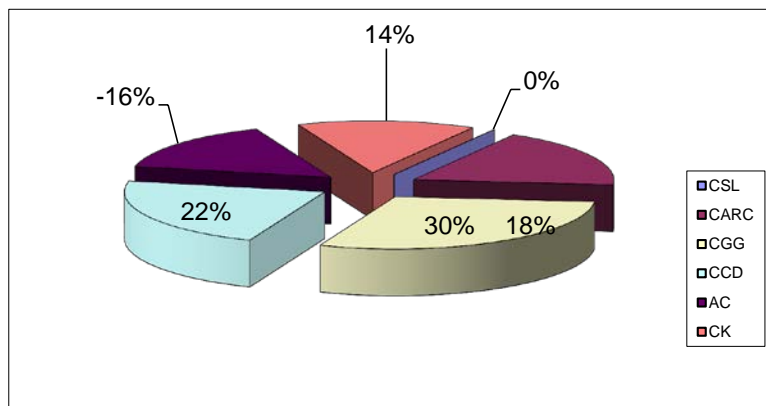
TF	€ 57.816,97
TV	€ 254.041,21
TARIFFA	€ 311.858,18



La parte fissa ΣTF deve coprire i costi indicati nella seguente equivalenza:

$$\Sigma TF = CSL + CARC + CGG + CCD + AC + CK$$

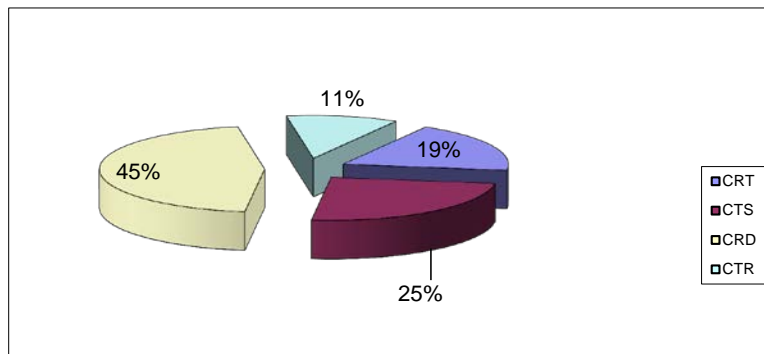
CSL	€ -
CARC	€ 15.289,02
CGG	€ 24.854,60
CCD	€ 18.691,74
AC	-€ 13.118,39
CK	€ 12.100,00
TARIFFA FISSA	€ 57.816,97



La parte variabile ΣTV , invece, dipende dai quantitativi di rifiuti prodotti dalla singola utenza. I rifiuti possono essere misurati puntualmente per singola utenza o per utenze aggregate, o, in via provvisoria, sino a che non siano messi a punto e resi operativi i sistemi di misurazione predetti, calcolati sulla base dei parametri di cui al successivo punto 4. La parte variabile ΣTV deve coprire i costi indicati nella seguente equivalenza:

$$\Sigma TV = CRT + CTS + CRD + CTR$$

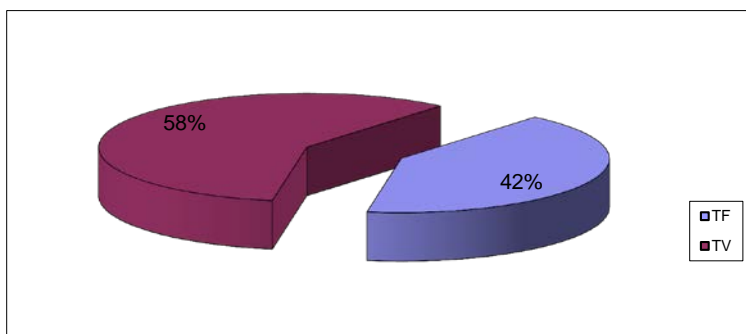
CRT	€ 48.085,10
CTS	€ 62.605,90
CRD	€ 115.566,17
CTR	€ 27.784,04
TARIFFA VARIABILE	€ 254.041,21



Scenario in TF costo RD frazioni secche riciclabili e parte del costo RD frazioni organica

$$\Sigma T = \Sigma TF + \Sigma TV$$

TF	€ 129.492,07
TV	€ 182.366,11
TARIFFA	€ 311.858,18

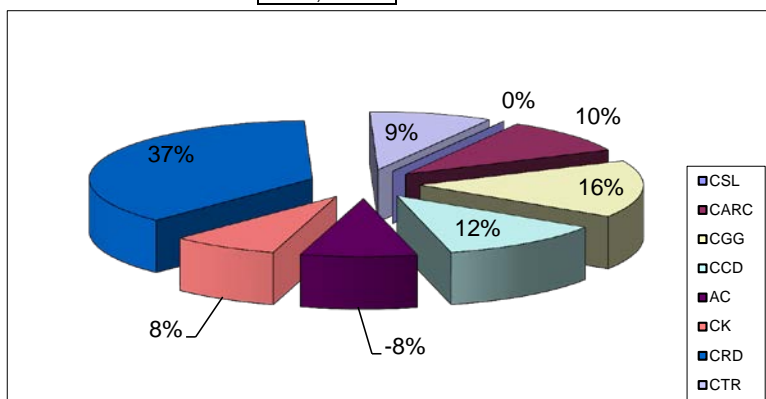


$$\Sigma TF = CSL + CARC + CGG + CCD + AC + CK + \text{quota (CRD+CTR)}$$

CSL	€ -
CARC	€ 15.289,02
CGG	€ 24.854,60
CCD	€ 18.691,74
AC	-€ 13.118,39
CK	€ 12.100,00
CRD	€ 57.783,08
CTR	€ 13.892,02
TARIFFA FISSA	€ 129.492,07

Ac totale € 58.556,72

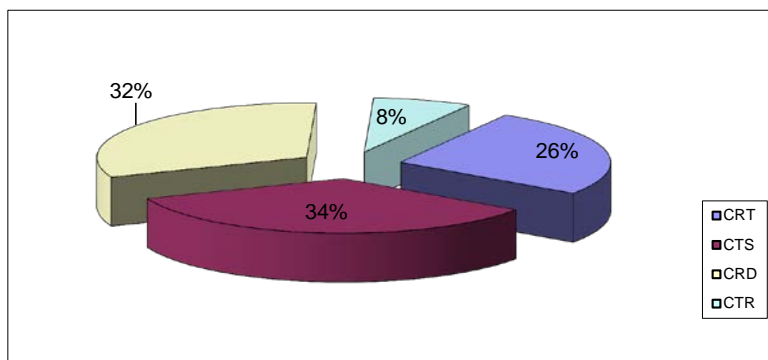
quote	
CRD	50,00%
CTR	50,00%



$$\Sigma TV = CRT + CTS + \text{quota (CRD+CTR)}$$

CRT	€ 48.085,10
CTS	€ 62.605,90
CRD	€ 57.783,08
CTR	€ 13.892,02
TARIFFA VARIABILE	€ 182.366,11

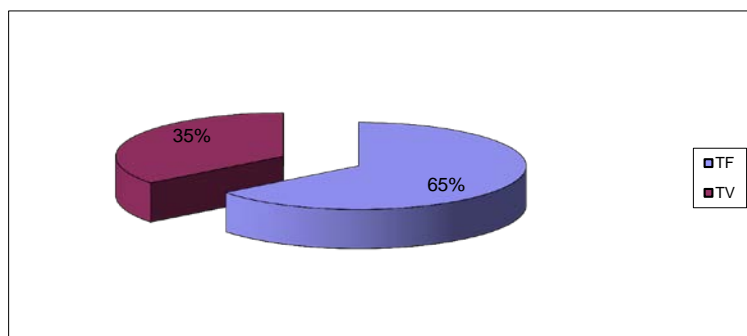
quote	
CRD	50,00%
CTR	50,00%



Scenario in TV i costi di trattamento

$$\Sigma T = \Sigma TF + \Sigma TV$$

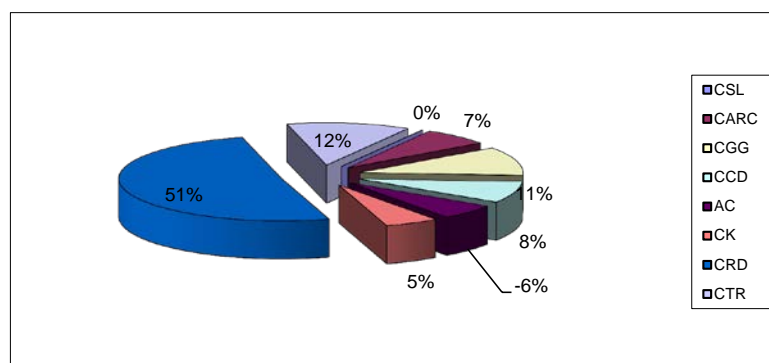
TF	€ 201.167,18
TV	€ 110.691,00
TARIFFA	€ 311.858,18



$$\Sigma TF = CSL + CARC + CGG + CCD + AC + CK + CRD + CTR$$

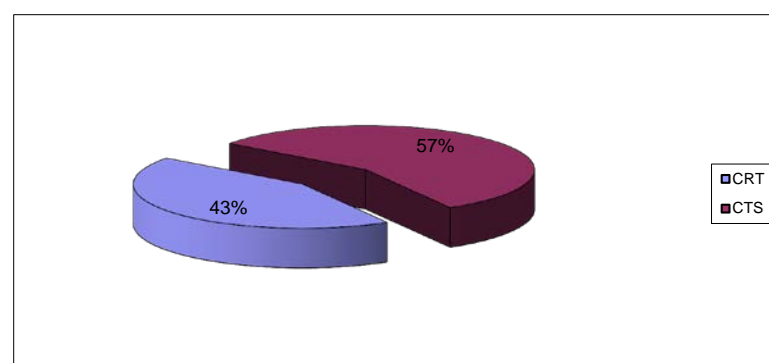
CSL	€ -
CARC	€ 15.289,02
CGG	€ 24.854,60
CCD	€ 18.691,74
AC	-€ 13.118,39
CK	€ 12.100,00
CRD	€ 115.566,17
CTR	€ 27.784,04
TARIFFA FISSA	€ 201.167,18

ac totale	€ 130.231,82
-----------	--------------



$$(6) \Sigma TV = CRT + CTS$$

CRT	€ 48.085,10
CTS	€ 62.605,90
TARIFFA VARIABILE	€ 110.691,00



1	SIMULAZIONE SU MEDIA SUP. A RUOLO	Q.F. quota fissa		Q.V. quota Variabile	
		Utenze Domestiche	Utenze non Domestiche	Utenze Domestiche	Utenze non Domestiche
		70,00%	30,00%	70,00%	30,00%

cat	famiglie	Imposta PROPOSTA						TARIFFA ATTUALE						DIFFERENZE			
		Quota Fissa	Quota Variabile	Sup. media a ruolo	Imposta	C.P. 5%	Totale Imposta componente RSU	Quota Fissa	Quota Variabile	Sup. media a ruolo	Totale imponibile	iva 10%	C.P. 5%	Totale tariffa	DIFF. In €	Variazione %	DIFF. In €/AB.
1	Famiglia di 1 componente	€ 0,5442	€ 21,1389	130,69	€ 92,26	€ 4,61	€ 96,88	€ 0,593008	€ 24,276137	130,69	€ 101,78	€ 10,18	€ 5,09	€ 117,05	-€ 20,17	-17,23%	-€ 20,17
2	Famiglia di 2 componenti	€ 0,6349	€ 49,3241	154,54	€ 147,44	€ 7,37	€ 154,81	€ 0,691843	€ 56,644319	154,54	€ 163,56	€ 16,36	€ 8,18	€ 188,09	-€ 33,28	-17,69%	-€ 16,64
3	Famiglia di 3 componenti	€ 0,6997	€ 63,4167	155,74	€ 172,38	€ 8,62	€ 181,00	€ 0,762439	€ 72,828410	155,74	€ 191,57	€ 19,16	€ 9,58	€ 220,30	-€ 39,30	-17,84%	-€ 13,10
4	Famiglia di 4 componenti	€ 0,7515	€ 77,5093	164,06	€ 200,80	€ 10,04	€ 210,84	€ 0,818916	€ 89,012502	164,06	€ 223,37	€ 22,34	€ 11,17	€ 256,87	-€ 46,03	-17,92%	-€ 11,51
5	Famiglia di 5 componenti	€ 0,8033	€ 126,8334	169,02	€ 262,61	€ 13,13	€ 275,74	€ 0,875393	€ 145,656821	169,02	€ 293,61	€ 29,36	€ 14,68	€ 337,65	-€ 61,91	-18,34%	-€ 12,38
6	Famiglia di >= 6 componenti	€ 0,8422	€ 144,4492	169,74	€ 287,40	€ 14,37	€ 301,77	€ 0,917751	€ 165,886935	169,74	€ 321,66	€ 32,17	€ 16,08	€ 369,91	-€ 68,14	-18,42%	-€ 11,36
VARIAZIONE MEDIA																-17,91%	-€ 14,19

2	SIMULAZIONE su 100 mq	Q.F. quota fissa		Q.V. quota Variabile	
		Utenze Domestiche	Utenze non Domestiche	Utenze Domestiche	Utenze non Domestiche
		70,00%	30,00%	70,00%	30,00%

cat	famiglie	Imposta PROPOSTA						TARIFFA ATTUALE						DIFFERENZE			
		Quota Fissa	Quota Variabile	Sup. media a ruolo	Imposta	C.P. 5%	Totale Imposta componente RSU	Quota Fissa	Quota Variabile	Sup. media a ruolo	Totale imponibile	iva 10%	C.P. 5%	Totale tariffa	DIFF. In €	Variazione %	DIFF. In €/AB.
1	Famiglia di 1 componente	€ 0,5442	€ 21,1389	100,00	€ 75,56	€ 3,78	€ 79,34	€ 0,593008	€ 24,276137	100,00	€ 83,58	€ 8,36	€ 4,18	€ 96,11	-€ 16,78	-17,46%	-€ 16,78
2	Famiglia di 2 componenti	€ 0,6349	€ 49,3241	100,00	€ 112,81	€ 5,64	€ 118,45	€ 0,691843	€ 56,644319	100,00	€ 125,83	€ 12,58	€ 6,29	€ 144,70	-€ 26,25	-18,14%	-€ 13,12
3	Famiglia di 3 componenti	€ 0,6997	€ 63,4167	100,00	€ 133,38	€ 6,67	€ 140,05	€ 0,762439	€ 72,828410	100,00	€ 149,07	€ 14,91	€ 7,45	€ 171,43	-€ 31,38	-18,30%	-€ 10,46
4	Famiglia di 4 componenti	€ 0,7515	€ 77,5093	100,00	€ 152,66	€ 7,63	€ 160,29	€ 0,818916	€ 89,012502	100,00	€ 170,90	€ 17,09	€ 8,55	€ 196,54	-€ 36,25	-18,44%	-€ 9,06
5	Famiglia di 5 componenti	€ 0,8033	€ 126,8334	100,00	€ 207,17	€ 10,36	€ 217,53	€ 0,875393	€ 145,656821	100,00	€ 233,20	€ 23,32	€ 11,66	€ 268,18	-€ 50,65	-18,89%	-€ 10,13
6	Famiglia di >= 6 componenti	€ 0,8422	€ 144,4492	100,00	€ 228,67	€ 11,43	€ 240,10	€ 0,917751	€ 165,886935	100,00	€ 257,66	€ 25,77	€ 12,88	€ 296,31	-€ 56,21	-18,97%	-€ 9,37
VARIAZIONE MEDIA																-18,37%	-€ 11,49

3	SIMULAZIONE su 150 mq	Q.F. quota fissa		Q.V. quota Variabile	
		Utenze Domestiche	Utenze non Domestiche	Utenze Domestiche	Utenze non Domestiche
		70,00%	30,00%	70,00%	30,00%

cat	famiglie	Imposta PROPOSTA						TARIFFA ATTUALE						DIFFERENZE			
		Quota Fissa	Quota Variabile	Sup. media a ruolo	Imposta	C.P. 5%	Totale Imposta componente RSU	Quota Fissa	Quota Variabile	Sup. media a ruolo	Totale imponibile	iva 10%	C.P. 5%	Totale tariffa	DIFF. In €	Variazione %	DIFF. In €/AB.
1	Famiglia di 1 componente	€ 0,5442	€ 21,1389	150,00	€ 102,77	€ 5,14	€ 107,91	€ 0,593008	€ 24,276137	150,00	€ 113,23	€ 11,32	€ 5,66	€ 130,21	-€ 22,30	-17,13%	-€ 22,30
2	Famiglia di 2 componenti	€ 0,6349	€ 49,3241	150,00	€ 144,56	€ 7,23	€ 151,79	€ 0,691843	€ 56,644319	150,00	€ 160,42	€ 16,04	€ 8,02	€ 184,48	-€ 32,70	-17,72%	-€ 16,35
3	Famiglia di 3 componenti	€ 0,6997	€ 63,4167	150,00	€ 168,37	€ 8,42	€ 176,79	€ 0,762439	€ 72,828410	150,00	€ 187,19	€ 18,72	€ 9,36	€ 215,27	-€ 38,49	-17,88%	-€ 12,83
5	Famiglia di 4 componenti	€ 0,7515	€ 77,5093	150,00	€ 190,24	€ 9,51	€ 199,75	€ 0,818916	€ 89,012502	150,00	€ 211,85	€ 21,18	€ 10,59	€ 243,63	-€ 43,88	-18,01%	-€ 10,97
5	Famiglia di 5 componenti	€ 0,8033	€ 126,8334	150,00	€ 247,33	€ 12,37	€ 259,70	€ 0,875393	€ 145,656821	150,00	€ 276,97	€ 27,70	€ 13,85	€ 318,51	-€ 58,81	-18,46%	-€ 11,76
6	Famiglia di >= 6 componenti	€ 0,8422	€ 144,4492	150,00	€ 270,78	€ 13,54	€ 284,32	€ 0,917751	€ 165,886935	150,00	€ 303,55	€ 30,35	€ 15,18	€ 349,08	-€ 64,76	-18,55%	-€ 10,79
VARIAZIONE MEDIA																-17,96%	-€ 14,17

4	SIMULAZIONE su 200 mq	Q.F. quota fissa		Q.V. quota Variabile	
		Utenze Domestiche	Utenze non Domestiche	Utenze Domestiche	Utenze non Domestiche
		70,00%	30,00%	70,00%	30,00%

cat	famiglie	Imposta PROPOSTA						TARIFFA ATTUALE						DIFFERENZE			
		Quota Fissa	Quota Variabile	Sup. media a ruola	Imposta	C.P. 5%	Totale Imposta componente RSU	Quota Fissa	Quota Variabile	Sup. media a ruola	Totale imponibile	iva 10%	C.P. 5%	Totale tariffa	DIFF. In €	Variazione %	DIFF. In €/AB.
1	Famiglia di 1 componente	€ 0,5442	€ 21,1389	200,00	€ 129,98	€ 6,50	€ 136,48	€ 0,593008	€ 24,276137	200,00	€ 142,88	€ 14,29	€ 7,14	€ 164,31	-€ 27,83	-16,94%	-€ 27,83
2	Famiglia di 2 componenti	€ 0,6349	€ 49,3241	200,00	€ 176,30	€ 8,82	€ 185,12	€ 0,691843	€ 56,644319	200,00	€ 195,01	€ 19,50	€ 9,75	€ 224,26	-€ 39,15	-17,46%	-€ 19,57
3	Famiglia di 3 componenti	€ 0,6997	€ 63,4167	200,00	€ 203,35	€ 10,17	€ 213,52	€ 0,762439	€ 72,828410	200,00	€ 225,32	€ 22,53	€ 11,27	€ 259,11	-€ 45,59	-17,60%	-€ 15,20
5	Famiglia di 4 componenti	€ 0,7515	€ 77,5093	200,00	€ 227,81	€ 11,39	€ 239,20	€ 0,818916	€ 89,012502	200,00	€ 252,80	€ 25,28	€ 12,64	€ 290,72	-€ 51,51	-17,72%	-€ 12,88
5	Famiglia di 5 componenti	€ 0,8033	€ 126,8334	200,00	€ 287,50	€ 14,38	€ 301,88	€ 0,875393	€ 145,656821	200,00	€ 320,74	€ 32,07	€ 16,04	€ 368,85	-€ 66,97	-18,16%	-€ 13,39
6	Famiglia di >= 6 componenti	€ 0,8422	€ 144,4492	200,00	€ 312,89	€ 15,64	€ 328,54	€ 0,917751	€ 165,886935	200,00	€ 349,44	€ 34,94	€ 17,47	€ 401,85	-€ 73,32	-18,24%	-€ 12,22
VARIAZIONE MEDIA															-17,69%	-€ 16,85	

5	SIMULAZIONE su 250 mq	Q.F. quota fissa		Q.V. quota Variabile	
		Utenze Domestiche	Utenze non Domestiche	Utenze Domestiche	Utenze non Domestiche
		70,00%	30,00%	70,00%	30,00%

cat	famiglie	Imposta PROPOSTA						TARIFFA ATTUALE						DIFFERENZE			
		Quota Fissa	Quota Variabile	Sup. media a ruola	Imposta	C.P. 5%	Totale Imposta componente RSU	Quota Fissa	Quota Variabile	Sup. media a ruola	Totale imponibile	iva 10%	C.P. 5%	Totale tariffa	DIFF. In €	Variazione %	DIFF. In €/AB.
1	Famiglia di 1 componente	€ 0,5442	€ 21,1389	250,00	€ 157,19	€ 7,86	€ 165,05	€ 0,593008	€ 24,276137	250,00	€ 172,53	€ 17,25	€ 8,63	€ 198,41	-€ 33,36	-16,81%	-€ 33,36
2	Famiglia di 2 componenti	€ 0,6349	€ 49,3241	250,00	€ 208,05	€ 10,40	€ 218,45	€ 0,691843	€ 56,644319	250,00	€ 229,61	€ 22,96	€ 11,48	€ 264,05	-€ 45,60	-17,27%	-€ 22,80
3	Famiglia di 3 componenti	€ 0,6997	€ 63,4167	250,00	€ 238,34	€ 11,92	€ 250,25	€ 0,762439	€ 72,828410	250,00	€ 263,44	€ 26,34	€ 13,17	€ 302,95	-€ 52,70	-17,40%	-€ 17,57
5	Famiglia di 4 componenti	€ 0,7515	€ 77,5093	250,00	€ 265,39	€ 13,27	€ 278,66	€ 0,818916	€ 89,012502	250,00	€ 293,74	€ 29,37	€ 14,69	€ 337,80	-€ 59,15	-17,51%	-€ 14,79
5	Famiglia di 5 componenti	€ 0,8033	€ 126,8334	250,00	€ 327,67	€ 16,38	€ 344,05	€ 0,875393	€ 145,656821	250,00	€ 364,51	€ 36,45	€ 18,23	€ 419,18	-€ 75,13	-17,92%	-€ 15,03
6	Famiglia di >= 6 componenti	€ 0,8422	€ 144,4492	250,00	€ 355,00	€ 17,75	€ 372,75	€ 0,917751	€ 165,886935	250,00	€ 395,32	€ 39,53	€ 19,77	€ 454,62	-€ 81,87	-18,01%	-€ 13,65
VARIAZIONE MEDIA															-17,49%	-€ 19,53	

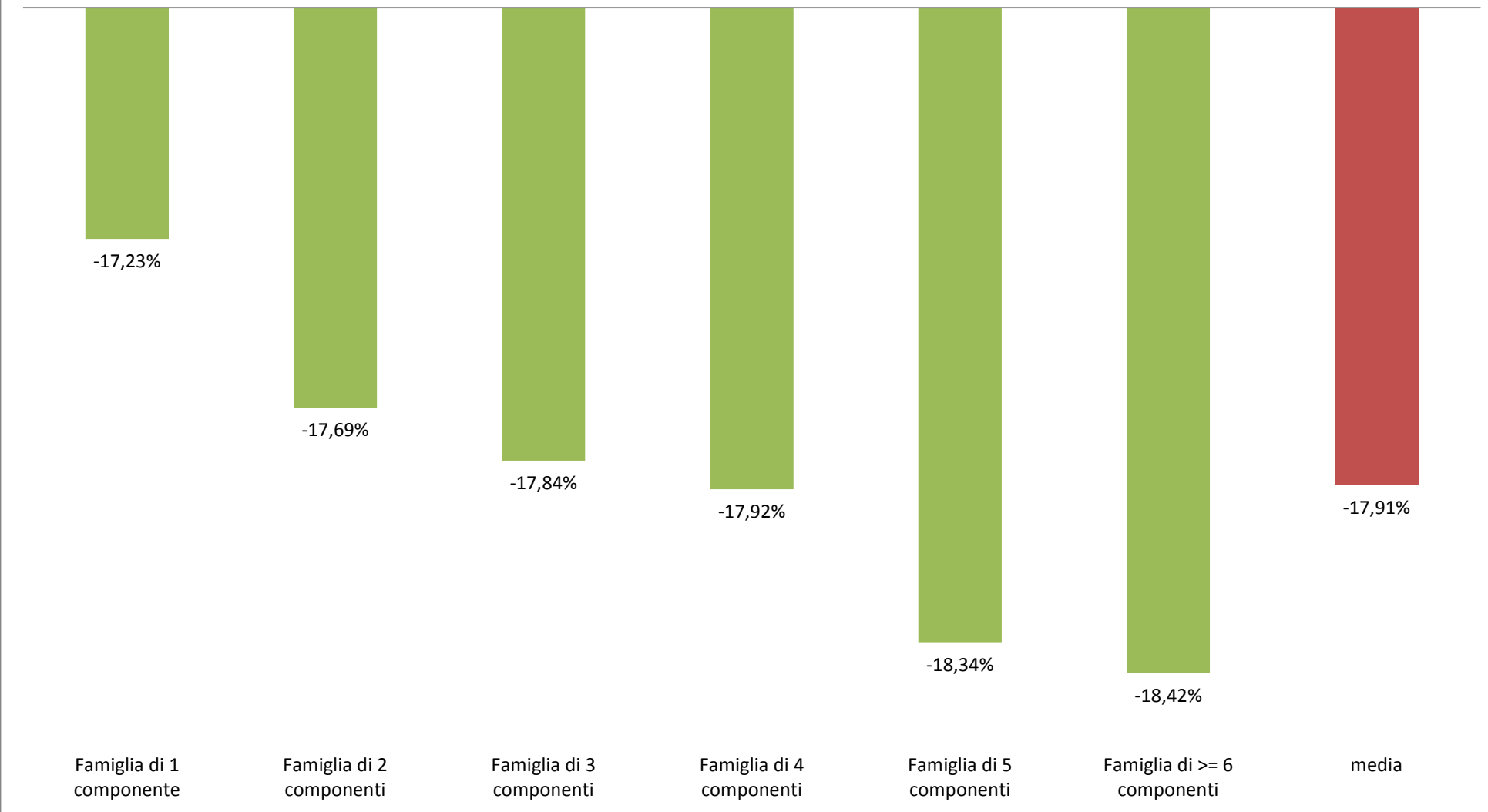
6	SIMULAZIONE su 300 mq	Q.F. quota fissa		Q.V. quota Variabile	
		Utenze Domestiche	Utenze non Domestiche	Utenze Domestiche	Utenze non Domestiche
		70,00%	30,00%	70,00%	30,00%

cat	famiglie	Imposta PROPOSTA						TARIFFA ATTUALE						DIFFERENZE			
		Quota Fissa	Quota Variabile	Sup. media a ruola	Imposta	C.P. 5%	Totale Imposta componente RSU	Quota Fissa	Quota Variabile	Sup. media a ruola	Totale imponibile	iva 10%	C.P. 5%	Totale tariffa	DIFF. In €	Variazione %	DIFF. In €/AB.
1	Famiglia di 1 componente	€ 0,5442	€ 21,1389	300,00	€ 184,40	€ 9,22	€ 193,62	€ 0,593008	€ 24,276137	300,00	€ 202,18	€ 20,22	€ 10,11	€ 232,51	-€ 38,89	-16,73%	-€ 38,89
2	Famiglia di 2 componenti	€ 0,6349	€ 49,3241	300,00	€ 239,79	€ 11,99	€ 251,78	€ 0,691843	€ 56,644319	300,00	€ 264,20	€ 26,42	€ 13,21	€ 303,83	-€ 52,04	-17,13%	-€ 26,02
3	Famiglia di 3 componenti	€ 0,6997	€ 63,4167	300,00	€ 273,32	€ 13,67	€ 286,99	€ 0,762439	€ 72,828410	300,00	€ 301,56	€ 30,16	€ 15,08	€ 346,79	-€ 59,81	-17,25%	-€ 19,94
5	Famiglia di 4 componenti	€ 0,7515	€ 77,5093	300,00	€ 302,96	€ 15,15	€ 318,11	€ 0,818916	€ 89,012502	300,00	€ 334,69	€ 33,47	€ 16,73	€ 384,89	-€ 66,78	-17,35%	-€ 16,69
5	Famiglia di 5 componenti	€ 0,8033	€ 126,8334	300,00	€ 367,84	€ 18,39	€ 386,23	€ 0,875393	€ 145,656821	300,00	€ 408,27	€ 40,83	€ 20,41	€ 469,52	-€ 83,29	-17,74%	-€ 16,66
6	Famiglia di >= 6 componenti	€ 0,8422	€ 144,4492	300,00	€ 397,11	€ 19,86	€ 416,97	€ 0,917751	€ 165,886935	300,00	€ 441,21	€ 44,12	€ 22,06	€ 507,39	-€ 90,43	-17,82%	-€ 15,07
VARIAZIONE MEDIA															-17,34%	-€ 22,21	

Variazione Finanziaria UD da TIA a TARES

(Componente Rifiuti e Raccolta)

su Simulazione 1 Sup. media a Ruolo



1	SIMULAZIONE SU MEDIA SUP. A RUOLO	Q.F. quota fissa		Q.V. quota Variabile		Componente Servizi €/mq
		Utenze Domestiche	Utenze non Domestiche	Utenze Domestiche	Utenze non Domestiche	
		70,00%	30,00%	70,00%	30,00%	
						€ 0,30

cat	famiglie	Imposta PROPOSTA						Componente servizi	totale complessivo	Variazione Finanziaria % complessiva su anno n-1
		Quota Fissa	Quota Variabile	Sup. media a ruolo	Imposta	C.P. 5%	Totale Imposta componente RSU	c. 13 Art.14 D.L. 201/11		
1	Famiglia di 1 componente	€ 0,5442	€ 21,1389	130,69	€ 92,26	€ 4,61	€ 96,88	€ 39,21	€ 136,08	16,27%
2	Famiglia di 2 componenti	€ 0,6349	€ 49,3241	154,54	€ 147,44	€ 7,37	€ 154,81	€ 46,36	€ 201,17	6,95%
3	Famiglia di 3 componenti	€ 0,6997	€ 63,4167	155,74	€ 172,38	€ 8,62	€ 181,00	€ 46,72	€ 227,72	3,37%
4	Famiglia di 4 componenti	€ 0,7515	€ 77,5093	164,06	€ 200,80	€ 10,04	€ 210,84	€ 49,22	€ 260,06	1,24%
5	Famiglia di 5 componenti	€ 0,8033	€ 126,8334	169,02	€ 262,61	€ 13,13	€ 275,74	€ 50,70	€ 326,44	-3,32%
6	Famiglia di >= 6 componenti	€ 0,8422	€ 144,4492	169,74	€ 287,40	€ 14,37	€ 301,77	€ 50,92	€ 352,69	-4,65%
									media	3,31%

2	SIMULAZIONE su 100 mq	Q.F. quota fissa		Q.V. quota Variabile		Componente Servizi €/mq
		Utenze Domestiche	Utenze non Domestiche	Utenze Domestiche	Utenze non Domestiche	
		70,00%	30,00%	70,00%	30,00%	
						€ 0,30

cat	famiglie	Imposta PROPOSTA						Componente servizi	totale complessivo	Variazione Finanziaria % complessiva su anno n-1
		Quota Fissa	Quota Variabile	Sup. media a ruolo	Imposta	C.P. 5%	Totale Imposta componente RSU	c. 13 Art.14 D.L. 201/11		
1	Famiglia di 1 componente	€ 0,5442	€ 21,1389	100,00	€ 75,56	€ 3,78	€ 79,34	€ 30,00	€ 109,34	13,76%
2	Famiglia di 2 componenti	€ 0,6349	€ 49,3241	100,00	€ 112,81	€ 5,64	€ 118,45	€ 30,00	€ 148,45	2,59%
3	Famiglia di 3 componenti	€ 0,6997	€ 63,4167	100,00	€ 133,38	€ 6,67	€ 140,05	€ 30,00	€ 170,05	-0,80%
4	Famiglia di 4 componenti	€ 0,7515	€ 77,5093	100,00	€ 152,66	€ 7,63	€ 160,29	€ 30,00	€ 190,29	-3,18%
5	Famiglia di 5 componenti	€ 0,8033	€ 126,8334	100,00	€ 207,17	€ 10,36	€ 217,53	€ 30,00	€ 247,53	-7,70%
6	Famiglia di >= 6 componenti	€ 0,8422	€ 144,4492	100,00	€ 228,67	€ 11,43	€ 240,10	€ 30,00	€ 270,10	-8,84%

3	SIMULAZIONE su 150 mq	Q.F. quota fissa		Q.V. quota Variabile		Componente Servizi €/mq
		Utenze Domestiche	Utenze non Domestiche	Utenze Domestiche	Utenze non Domestiche	
		70,00%	30,00%	70,00%	30,00%	
						€ 0,30

cat	famiglie	Imposta PROPOSTA						Componente servizi	totale complessivo	Variazione Finanziaria % complessiva su anno n-1
		Quota Fissa	Quota Variabile	Sup. media a ruolo	Imposta	C.P. 5%	Totale Imposta componente RSU	c. 13 Art.14 D.L. 201/11		
1	Famiglia di 1 componente	€ 0,5442	€ 21,1389	150,00	€ 102,77	€ 5,14	€ 107,91	€ 45,00	€ 152,91	17,43%
2	Famiglia di 2 componenti	€ 0,6349	€ 49,3241	150,00	€ 144,56	€ 7,23	€ 151,79	€ 45,00	€ 196,79	6,67%
3	Famiglia di 3 componenti	€ 0,6997	€ 63,4167	150,00	€ 168,37	€ 8,42	€ 176,79	€ 45,00	€ 221,79	3,03%
5	Famiglia di 4 componenti	€ 0,7515	€ 77,5093	150,00	€ 190,24	€ 9,51	€ 199,75	€ 45,00	€ 244,75	0,46%
5	Famiglia di 5 componenti	€ 0,8033	€ 126,8334	150,00	€ 247,33	€ 12,37	€ 259,70	€ 45,00	€ 304,70	-4,34%
6	Famiglia di >= 6 componenti	€ 0,8422	€ 144,4492	150,00	€ 270,78	€ 13,54	€ 284,32	€ 45,00	€ 329,32	-5,66%

4	SIMULAZIONE su 200 mq	Q.F. quota fissa		Q.V. quota Variabile		Componente Servizi €/mq
		Utenze Domestiche	Utenze non Domestiche	Utenze Domestiche	Utenze non Domestiche	
		70,00%	30,00%	70,00%	30,00%	
						€ 0,30

cat	famiglie	Imposta PROPOSTA						Componente servizi	totale complessivo	Variazione Finanziaria % complessiva su anno n-1
		Quota Fissa	Quota Variabile	Sup. media a ruolo	Imposta	C.P. 5%	Totale Imposta componente RSU	c. 13 Art.14 D.L. 201/11		
1	Famiglia di 1 componente	€ 0,5442	€ 21,1389	200,00	€ 129,98	€ 6,50	€ 136,48	€ 60,00	€ 196,48	19,58%
2	Famiglia di 2 componenti	€ 0,6349	€ 49,3241	200,00	€ 176,30	€ 8,82	€ 185,12	€ 60,00	€ 245,12	9,30%
3	Famiglia di 3 componenti	€ 0,6997	€ 63,4167	200,00	€ 203,35	€ 10,17	€ 213,52	€ 60,00	€ 273,52	5,56%
5	Famiglia di 4 componenti	€ 0,7515	€ 77,5093	200,00	€ 227,81	€ 11,39	€ 239,20	€ 60,00	€ 299,20	2,92%
5	Famiglia di 5 componenti	€ 0,8033	€ 126,8334	200,00	€ 287,50	€ 14,38	€ 301,88	€ 60,00	€ 361,88	-1,89%
6	Famiglia di >= 6 componenti	€ 0,8422	€ 144,4492	200,00	€ 312,89	€ 15,64	€ 328,54	€ 60,00	€ 388,54	-3,31%

5	SIMULAZIONE su 250 mq	Q.F. quota fissa		Q.V. quota Variabile		Componente Servizi €/mq
		Utenze Domestiche	Utenze non Domestiche	Utenze Domestiche	Utenze non Domestiche	
		70,00%	30,00%	70,00%	30,00%	
						€ 0,30

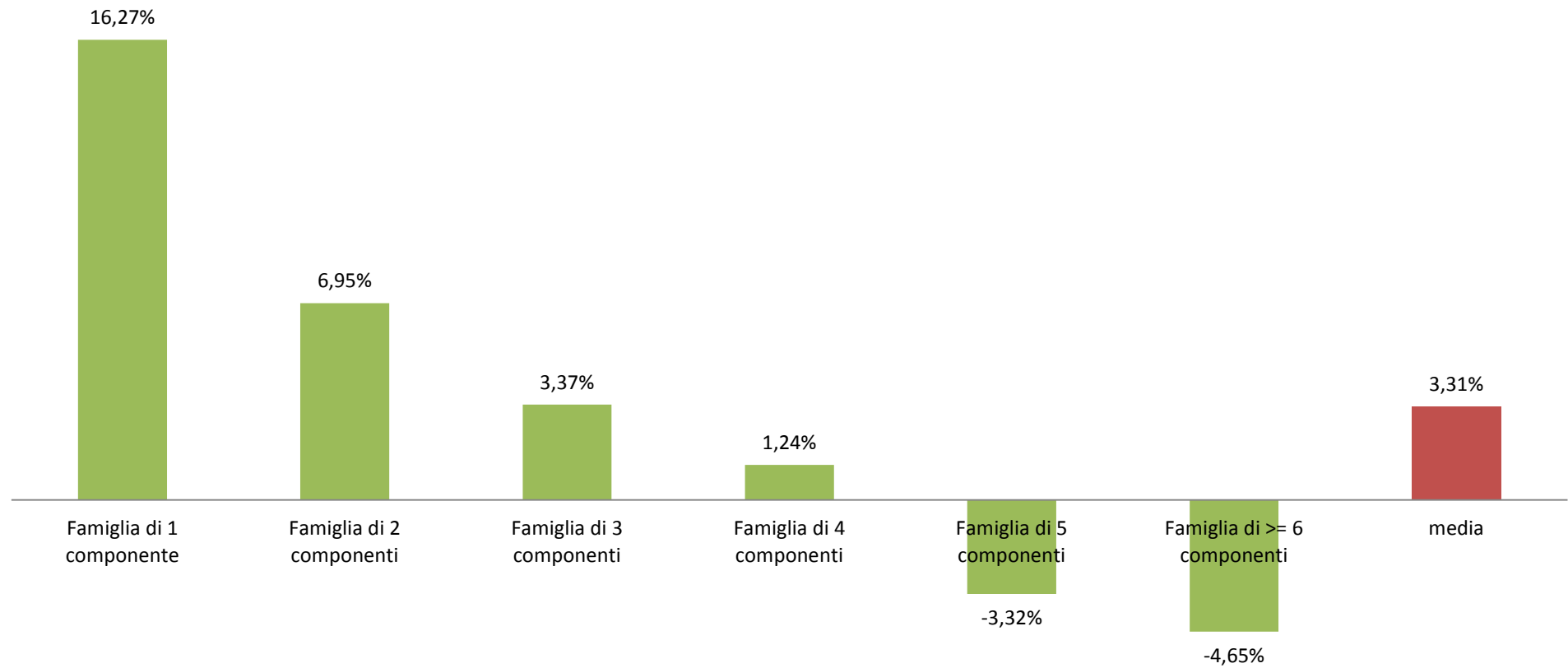
cat	famiglie	Imposta PROPOSTA						Componente servizi	totale complessivo	Variazione Finanziaria % complessiva su anno n-1
		Quota Fissa	Quota Variabile	Sup. media a ruolo	Imposta	C.P. 5%	Totale Imposta componente RSU	c. 13 Art.14 D.L. 201/11		
1	Famiglia di 1 componente	€ 0,5442	€ 21,1389	250,00	€ 157,19	€ 7,86	€ 165,05	€ 75,00	€ 240,05	20,99%
2	Famiglia di 2 componenti	€ 0,6349	€ 49,3241	250,00	€ 208,05	€ 10,40	€ 218,45	€ 75,00	€ 293,45	11,14%
3	Famiglia di 3 componenti	€ 0,6997	€ 63,4167	250,00	€ 238,34	€ 11,92	€ 250,25	€ 75,00	€ 325,25	7,36%
5	Famiglia di 4 componenti	€ 0,7515	€ 77,5093	250,00	€ 265,39	€ 13,27	€ 278,66	€ 75,00	€ 353,66	4,69%
5	Famiglia di 5 componenti	€ 0,8033	€ 126,8334	250,00	€ 327,67	€ 16,38	€ 344,05	€ 75,00	€ 419,05	-0,03%
6	Famiglia di >= 6 componenti	€ 0,8422	€ 144,4492	250,00	€ 355,00	€ 17,75	€ 372,75	€ 75,00	€ 447,75	-1,51%

6	SIMULAZIONE su 300 mq	Q.F. quota fissa		Q.V. quota Variabile		Componente Servizi €/mq
		Utenze Domestiche	Utenze non Domestiche	Utenze Domestiche	Utenze non Domestiche	
		70,00%	30,00%	70,00%	30,00%	
						€ 0,30

cat	famiglie	Imposta PROPOSTA						Componente servizi	totale complessivo	Variazione Finanziaria % complessiva su anno n-1
		Quota Fissa	Quota Variabile	Sup. media a ruolo	Imposta	C.P. 5%	Totale Imposta componente RSU	c. 13 Art.14 D.L. 201/11		
1	Famiglia di 1 componente	€ 0,5442	€ 21,1389	300,00	€ 184,40	€ 9,22	€ 193,62	€ 90,00	€ 283,62	21,98%
2	Famiglia di 2 componenti	€ 0,6349	€ 49,3241	300,00	€ 239,79	€ 11,99	€ 251,78	€ 90,00	€ 341,78	12,49%
3	Famiglia di 3 componenti	€ 0,6997	€ 63,4167	300,00	€ 273,32	€ 13,67	€ 286,99	€ 90,00	€ 376,99	8,71%
5	Famiglia di 4 componenti	€ 0,7515	€ 77,5093	300,00	€ 302,96	€ 15,15	€ 318,11	€ 90,00	€ 408,11	6,03%
5	Famiglia di 5 componenti	€ 0,8033	€ 126,8334	300,00	€ 367,84	€ 18,39	€ 386,23	€ 90,00	€ 476,23	1,43%
6	Famiglia di >= 6 componenti	€ 0,8422	€ 144,4492	300,00	€ 397,11	€ 19,86	€ 416,97	€ 90,00	€ 506,97	-0,08%

Variazione Finanziaria UD da TIA a TARES (Componente Rifiuti+Componente Servizi)

su simulazione 1 Sup. media a Rualo



Differenza sulla Componente RSU dell'imposta a carico delle UND fra anno (n) e anno (n-1)

1	SIMULAZIONE SU MEDIA SUP. A RUOLO	Q.F. quota fissa		Q.V. quota variabile	
		Utenze Domestiche	Utenze non Domestiche	Utenze Domestiche	Utenze non Domestiche
		70,00%	30,00%	70,00%	30,00%

cat	utenze non domestiche	Imposta PROPOSTA					TARIFFA ATTUALE							DIFFERENZE			
		Quota Fissa	Quota Variabile	Sup. media a ruolo	Imposta	C.P. 5%	Tot. Com. RSU	Quota Fissa	Quota Variabile	Sup. media a ruolo	Imponibile	Iva 10%	C.P. 5%	Totale Tariffa Attuale	DIFF. In €	Variazione %	Variazione A MQ
1	Musei, biblioteche, scuole, associazioni, luoghi di culto	€ 0,3992	€ 0,2122	-	€ -	€ -	€ -	€ 0,40898	€ 0,23006	-	€ -	€ -	€ -	€ -	€ -	0,00%	€ 0,00
2	Campeggi, distributori carburanti	€ 0,9605	€ 0,4824	200,00	€ 288,57	€ 14,43	€ 302,99	€ 0,98410	€ 0,52294	200,00	€ 301,41	€ 30,14	€ 15,07	€ 346,62	-€ 43,62	-12,59%	-€ 0,22
3	Stabilimenti balneari	€ 0,4740	€ 0,2538	-	€ -	€ -	€ -	€ 0,48566	€ 0,27518	-	€ -	€ -	€ -	€ -	€ -	0,00%	€ 0,00
4	Esposizioni, autosaloni	€ 0,3742	€ 0,2040	1.282,70	€ 741,73	€ 37,09	€ 778,81	€ 0,38342	€ 0,22121	1.282,70	€ 775,55	€ 77,56	€ 38,78	€ 891,88	-€ 113,07	-12,68%	-€ 0,09
5	Alberghi con ristorante	€ 1,3347	€ 0,7174	543,00	€ 1.114,29	€ 55,71	€ 1.170,01	€ 1,36751	€ 0,77777	543,00	€ 1.164,89	€ 116,49	€ 58,24	€ 1.339,62	-€ 169,62	-12,66%	-€ 0,31
6	Alberghi senza ristorante	€ 0,9979	€ 0,5346	269,00	€ 412,24	€ 20,61	€ 432,85	€ 1,02244	€ 0,57957	269,00	€ 430,94	€ 43,09	€ 21,55	€ 495,58	-€ 62,73	-12,66%	-€ 0,23
7	Case di cura e riposo	€ 1,1850	€ 0,6382	301,00	€ 548,80	€ 27,44	€ 576,24	€ 1,21415	€ 0,69194	301,00	€ 573,73	€ 57,37	€ 28,69	€ 659,79	-€ 83,56	-12,66%	-€ 0,28
8	Uffici, agenzie, studi professionali	€ 1,3721	€ 0,7435	234,29	€ 495,66	€ 24,78	€ 520,45	€ 1,40585	€ 0,80609	234,29	€ 518,23	€ 51,82	€ 25,91	€ 595,96	-€ 75,51	-12,67%	-€ 0,32
9	Banche ed istituti di credito	€ 0,7235	€ 0,3901	203,50	€ 226,62	€ 11,33	€ 237,95	€ 0,74127	€ 0,42295	203,50	€ 236,92	€ 23,69	€ 11,85	€ 272,46	-€ 34,51	-12,67%	-€ 0,17
10	Negozi abbigliamento, calzature, libreria, cartoleria, ferramenta e altri beni durevoli	€ 1,2100	€ 0,6782	130,00	€ 245,46	€ 12,27	€ 257,74	€ 1,23971	€ 0,73530	130,00	€ 256,75	€ 25,68	€ 12,84	€ 295,26	-€ 37,53	-12,71%	-€ 0,29
11	Edicola, farmacia, tabaccaio, plurilicenze	€ 1,8336	€ 0,8570	70,57	€ 189,88	€ 9,49	€ 199,37	€ 1,87873	€ 0,92908	70,57	€ 198,15	€ 19,82	€ 9,91	€ 227,87	-€ 28,50	-12,51%	-€ 0,40
12	Attività artigianali tipo botteghe (falegn, idraulico, fabbro, elettr, parrucchiere)	€ 0,8981	€ 0,4815	127,86	€ 176,40	€ 8,82	€ 185,22	€ 0,92020	€ 0,52205	127,86	€ 184,40	€ 18,44	€ 9,22	€ 212,06	-€ 26,84	-12,66%	-€ 0,21
13	Carrozzeria, autofficina, elettrauto	€ 1,1476	€ 0,6162	386,00	€ 680,82	€ 34,04	€ 714,86	€ 1,17581	€ 0,66805	386,00	€ 711,73	€ 71,17	€ 35,59	€ 818,49	-€ 103,62	-12,66%	-€ 0,27
14	Attività industriali con capannoni di produzione	€ 0,5364	€ 0,2857	3.994,70	€ 3.283,76	€ 164,19	€ 3.447,95	€ 0,54956	€ 0,30969	3.994,70	€ 3.432,46	€ 343,25	€ 171,62	€ 3.947,33	-€ 499,38	-12,65%	-€ 0,13
15	Attività artigianali di produzione beni specifici	€ 1,0603	€ 0,4244	580,77	€ 862,26	€ 43,11	€ 905,37	€ 1,08634	€ 0,46012	580,77	€ 898,14	€ 89,81	€ 44,91	€ 1.032,86	-€ 127,49	-12,34%	-€ 0,22
16	Ristoranti, trattorie, osterie, pizzerie	€ 6,0373	€ 3,2377	232,67	€ 2.157,99	€ 107,90	€ 2.265,89	€ 6,18576	€ 3,51015	232,67	€ 2.255,91	€ 225,59	€ 112,80	€ 2.594,30	-€ 328,41	-12,66%	-€ 1,41
17	Bar, caffè, pasticceria	€ 4,5405	€ 2,4338	133,63	€ 931,93	€ 46,60	€ 978,53	€ 4,65210	€ 2,63859	133,63	€ 974,22	€ 97,42	€ 48,71	€ 1.120,35	-€ 141,82	-12,66%	-€ 1,06
18	Supermercato, pane e pasta, macelleria, salumi e formaggi, generi alimentari	€ 2,1954	€ 1,1777	228,00	€ 769,07	€ 38,45	€ 807,52	€ 2,24937	€ 1,27682	228,00	€ 803,97	€ 80,40	€ 40,20	€ 924,57	-€ 117,04	-12,66%	-€ 0,51
19	Plurilicenze alimentari e/o miste	€ 1,9210	€ 1,0275	-	€ -	€ -	€ -	€ 1,96820	€ 1,11401	-	€ -	€ -	€ -	€ -	€ -	0,00%	€ 0,00
20	Ortofrutta, pescherie, fiori e piante	€ 7,5591	€ 4,0580	-	€ -	€ -	€ -	€ 7,74498	€ 4,39941	-	€ -	€ -	€ -	€ -	€ -	0,00%	€ 0,00
21	Discoteche, night club	€ 1,2973	€ 0,6986	-	€ -	€ -	€ -	€ 1,32917	€ 0,75742	-	€ -	€ -	€ -	€ -	€ -	0,00%	€ 0,00
22	-	€ -	€ -	-	€ -	€ -	€ -	€ -	€ -	-	€ -	€ -	€ -	€ -	€ -	0,00%	€ 0,00
23	-	€ -	€ -	-	€ -	€ -	€ -	€ -	€ -	-	€ -	€ -	€ -	€ -	€ -	0,00%	€ 0,00
24	-	€ -	€ -	-	€ -	€ -	€ -	€ -	€ -	-	€ -	€ -	€ -	€ -	€ -	0,00%	€ 0,00
25	-	€ -	€ -	-	€ -	€ -	€ -	€ -	€ -	-	€ -	€ -	€ -	€ -	€ -	0,00%	€ 0,00
26	-	€ -	€ -	-	€ -	€ -	€ -	€ -	€ -	-	€ -	€ -	€ -	€ -	€ -	0,00%	€ 0,00
27	-	€ -	€ -	-	€ -	€ -	€ -	€ -	€ -	-	€ -	€ -	€ -	€ -	€ -	0,00%	€ 0,00
28	-	€ -	€ -	-	€ -	€ -	€ -	€ -	€ -	-	€ -	€ -	€ -	€ -	€ -	0,00%	€ 0,00
29	-	€ -	€ -	-	€ -	€ -	€ -	€ -	€ -	-	€ -	€ -	€ -	€ -	€ -	0,00%	€ 0,00
30	-	€ -	€ -	-	€ -	€ -	€ -	€ -	€ -	-	€ -	€ -	€ -	€ -	€ -	0,00%	€ 0,00
VARIAZIONE MEDIA															-€ 124,58	-12,63%	-€ 0,20

2	SIMULAZIONE VARIAZIONE SU MEDIA SUP. A RUOLO	Q.F. quota fissa		Q.V. quota variabile	
		Utenze Domestiche	Utenze non Domestiche	Utenze Domestiche	Utenze non Domestiche
	20%		70,00%	30,00%	70,00%

cat	utenze non domestiche	Imposta PROPOSTA					TARIFFA ATTUALE							DIFFERENZE			
		Quota Fissa	Quota Variabile	Sup. media a ruolo	Imposta	C.P. 5%	Tot. Com. RSU	Quota Fissa	Quota Variabile	Sup. media a ruolo	Imponibile	Iva 10%	C.P. 5%	Totale Tariffa Attuale	DIFF. In €	Variazione %	Variazione A MQ
1	Musei, biblioteche, scuole, associazioni, luoghi di culto	€ 0,3992	€ 0,2122	-	€ -	€ -	€ -	€ 0,40898	€ 0,23006	-	€ -	€ -	€ -	€ -	€ -	0,00%	€ 0,00
2	Campeggi, distributori carburanti	€ 0,9605	€ 0,4824	240,00	€ 346,28	€ 17,31	€ 363,59	€ 0,98410	€ 0,52294	240,00	€ 361,69	€ 36,17	€ 18,08	€ 415,94	-€ 52,35	-12,59%	-€ 0,22
3	Stabilimenti balneari	€ 0,4740	€ 0,2538	-	€ -	€ -	€ -	€ 0,48566	€ 0,27518	-	€ -	€ -	€ -	€ -	€ -	0,00%	€ 0,00
4	Esposizioni, autosaloni	€ 0,3742	€ 0,2040	1.539,24	€ 890,07	€ 44,50	€ 934,57	€ 0,38342	€ 0,22121	1.539,24	€ 930,66	€ 93,07	€ 46,53	€ 1.070,26	-€ 135,69	-12,68%	-€ 0,09
5	Alberghi con ristorante	€ 1,3347	€ 0,7174	651,60	€ 1.337,15	€ 66,86	€ 1.404,01	€ 1,36751	€ 0,77777	651,60	€ 1.397,87	€ 139,79	€ 69,89	€ 1.607,55	-€ 203,54	-12,66%	-€ 0,31
6	Alberghi senza ristorante	€ 0,9979	€ 0,5346	322,80	€ 494,69	€ 24,73	€ 519,42	€ 1,02244	€ 0,57957	322,80	€ 517,13	€ 51,71	€ 25,86	€ 594,70	-€ 75,28	-12,66%	-€ 0,23
7	Case di cura e riposo	€ 1,1850	€ 0,6382	361,20	€ 658,56	€ 32,93	€ 691,49	€ 1,21415	€ 0,69194	361,20	€ 688,48	€ 68,85	€ 34,42	€ 791,75	-€ 100,27	-12,66%	-€ 0,28
8	Uffici, agenzie, studi professionali	€ 1,3721	€ 0,7435	281,14	€ 594,80	€ 29,74	€ 624,54	€ 1,40585	€ 0,80609	281,14	€ 621,87	€ 62,19	€ 31,09	€ 715,15	-€ 90,62	-12,67%	-€ 0,32
9	Banche ed istituti di credito	€ 0,7235	€ 0,3901	244,20	€ 271,94	€ 13,60	€ 285,54	€ 0,74127	€ 0,42295	244,20	€ 284,30	€ 28,43	€ 14,22	€ 326,95	-€ 41,41	-12,67%	-€ 0,17
10	Negozi abbigl, calzature, libreria, cartoleria, ferramenta e altri beni durevoli	€ 1,2100	€ 0,6782	156,00	€ 294,56	€ 14,73	€ 309,29	€ 1,23971	€ 0,73530	156,00	€ 308,10	€ 30,81	€ 15,41	€ 354,32	-€ 45,03	-12,71%	-€ 0,29
11	Edicola, farmacia, tabaccaio, plurilicenze	€ 1,8336	€ 0,8570	84,69	€ 227,86	€ 11,39	€ 239,25	€ 1,87873	€ 0,92908	84,69	€ 237,78	€ 23,78	€ 11,89	€ 273,45	-€ 34,20	-12,51%	-€ 0,40
12	Attività artigianali tipo botteghe (falegn, idraulico, fabbro, elettr, parrucchiere)	€ 0,8981	€ 0,4815	153,43	€ 211,68	€ 10,58	€ 222,26	€ 0,92020	€ 0,52205	153,43	€ 221,28	€ 22,13	€ 11,06	€ 254,47	-€ 32,21	-12,66%	-€ 0,21
13	Carrozzeria, autofficina, elettrauto	€ 1,1476	€ 0,6162	463,20	€ 816,99	€ 40,85	€ 857,84	€ 1,17581	€ 0,66805	463,20	€ 854,07	€ 85,41	€ 42,70	€ 982,19	-€ 124,35	-12,66%	-€ 0,27
14	Attività industriali con capannoni di produzione	€ 0,5364	€ 0,2857	4.793,63	€ 3.940,51	€ 197,03	€ 4.137,54	€ 0,54956	€ 0,30969	4.793,63	€ 4.118,95	€ 411,89	€ 205,95	€ 4.736,79	-€ 599,26	-12,65%	-€ 0,13
15	Attività artigianali di produzione beni specifici	€ 1,0603	€ 0,4244	696,93	€ 1.034,71	€ 51,74	€ 1.086,45	€ 1,08634	€ 0,46012	696,93	€ 1.077,77	€ 107,78	€ 53,89	€ 1.239,43	-€ 152,99	-12,34%	-€ 0,22
16	Ristoranti, trattorie, osterie, pizzerie	€ 6,0373	€ 3,2377	279,20	€ 2.589,59	€ 129,48	€ 2.719,07	€ 6,18576	€ 3,51015	279,20	€ 2.707,10	€ 270,71	€ 135,35	€ 3.113,16	-€ 394,09	-12,66%	-€ 1,41
17	Bar, caffè, pasticceria	€ 4,5405	€ 2,4338	160,35	€ 1.118,32	€ 55,92	€ 1.174,24	€ 4,65210	€ 2,63859	160,35	€ 1.169,06	€ 116,91	€ 58,45	€ 1.344,42	-€ 170,18	-12,66%	-€ 1,06
18	Supermercato, pane e pasta, macelleria, salumi e formaggi, generi alimentari	€ 2,1954	€ 1,1777	273,60	€ 922,88	€ 46,14	€ 969,03	€ 2,24937	€ 1,27682	273,60	€ 964,76	€ 96,48	€ 48,24	€ 1.109,48	-€ 140,45	-12,66%	-€ 0,51
19	Plurilicenze alimentari e/o miste	€ 1,9210	€ 1,0275	-	€ -	€ -	€ -	€ 1,96820	€ 1,11401	-	€ -	€ -	€ -	€ -	€ -	0,00%	€ 0,00
20	Ortofrutta, pescherie, fiori e piante	€ 7,5591	€ 4,0580	-	€ -	€ -	€ -	€ 7,74498	€ 4,39941	-	€ -	€ -	€ -	€ -	€ -	0,00%	€ 0,00
21	Discoteche, night club	€ 1,2973	€ 0,6986	-	€ -	€ -	€ -	€ 1,32917	€ 0,75742	-	€ -	€ -	€ -	€ -	€ -	0,00%	€ 0,00
22	-	€ -	€ -	-	€ -	€ -	€ -	€ -	€ -	-	€ -	€ -	€ -	€ -	€ -	0,00%	€ 0,00
23	-	€ -	€ -	-	€ -	€ -	€ -	€ -	€ -	-	€ -	€ -	€ -	€ -	€ -	0,00%	€ 0,00
24	-	€ -	€ -	-	€ -	€ -	€ -	€ -	€ -	-	€ -	€ -	€ -	€ -	€ -	0,00%	€ 0,00
25	-	€ -	€ -	-	€ -	€ -	€ -	€ -	€ -	-	€ -	€ -	€ -	€ -	€ -	0,00%	€ 0,00
26	-	€ -	€ -	-	€ -	€ -	€ -	€ -	€ -	-	€ -	€ -	€ -	€ -	€ -	0,00%	€ 0,00
27	-	€ -	€ -	-	€ -	€ -	€ -	€ -	€ -	-	€ -	€ -	€ -	€ -	€ -	0,00%	€ 0,00
28	-	€ -	€ -	-	€ -	€ -	€ -	€ -	€ -	-	€ -	€ -	€ -	€ -	€ -	0,00%	€ 0,00
29	-	€ -	€ -	-	€ -	€ -	€ -	€ -	€ -	-	€ -	€ -	€ -	€ -	€ -	0,00%	€ 0,00
30	-	€ -	€ -	-	€ -	€ -	€ -	€ -	€ -	-	€ -	€ -	€ -	€ -	€ -	0,00%	€ 0,00
VARIAZIONE MEDIA															-€ 149,49	-12,63%	-€ 0,20

3	SIMULAZIONE VARIAZIONE SU MEDIA SUP. A RUOLO	Q.F. quota fissa		Q.V. quota variabile	
		Utenze Domestiche	Utenze non Domestiche	Utenze Domestiche	Utenze non Domestiche
	50%	70,00%	30,00%	70,00%	30,00%

cat	utenze non domestiche	Imposta PROPOSTA					TARIFFA ATTUALE							DIFFERENZE			
		Quota Fissa	Quota Variabile	Sup. media a ruolo	Imposta	C.P. 5%	Tot. Com. RSU	Quota Fissa	Quota Variabile	Sup. media a ruolo	Imponibile	Iva 10%	C.P. 5%	Totale Tariffa Attuale	DIFF. In €	Variazione %	Variazione A MQ
1	Musei, biblioteche, scuole, associazioni, luoghi di culto	€ 0,3992	€ 0,2122	-	€ -	€ -	€ -	€ 0,40898	€ 0,23006	-	€ -	€ -	€ -	€ -	€ -	0,00%	€ 0,00
2	Campeggi, distributori carburanti	€ 0,9605	€ 0,4824	300,00	€ 432,85	€ 21,64	€ 454,49	€ 0,98410	€ 0,52294	300,00	€ 452,11	€ 45,21	€ 22,61	€ 519,93	-€ 65,44	-12,59%	-€ 0,22
3	Stabilimenti balneari	€ 0,4740	€ 0,2538	-	€ -	€ -	€ -	€ 0,48566	€ 0,27518	-	€ -	€ -	€ -	€ -	€ -	0,00%	€ 0,00
4	Esposizioni, autosaloni	€ 0,3742	€ 0,2040	1.924,05	€ 1.112,59	€ 55,63	€ 1.168,22	€ 0,38342	€ 0,22121	1.924,05	€ 1.163,33	€ 116,33	€ 58,17	€ 1.337,83	-€ 169,61	-12,68%	-€ 0,09
5	Alberghi con ristorante	€ 1,3347	€ 0,7174	814,50	€ 1.671,44	€ 83,57	€ 1.755,01	€ 1,36751	€ 0,77777	814,50	€ 1.747,33	€ 174,73	€ 87,37	€ 2.009,43	-€ 254,43	-12,66%	-€ 0,31
6	Alberghi senza ristorante	€ 0,9979	€ 0,5346	403,50	€ 618,36	€ 30,92	€ 649,28	€ 1,02244	€ 0,57957	403,50	€ 646,41	€ 64,64	€ 32,32	€ 743,37	-€ 94,09	-12,66%	-€ 0,23
7	Case di cura e riposo	€ 1,1850	€ 0,6382	451,50	€ 823,20	€ 41,16	€ 864,36	€ 1,21415	€ 0,69194	451,50	€ 860,60	€ 86,06	€ 43,03	€ 989,69	-€ 125,33	-12,66%	-€ 0,28
8	Uffici, agenzie, studi professionali	€ 1,3721	€ 0,7435	351,43	€ 743,50	€ 37,17	€ 780,67	€ 1,40585	€ 0,80609	351,43	€ 777,34	€ 77,73	€ 38,87	€ 893,94	-€ 113,27	-12,67%	-€ 0,32
9	Banche ed istituti di credito	€ 0,7235	€ 0,3901	305,25	€ 339,93	€ 17,00	€ 356,92	€ 0,74127	€ 0,42295	305,25	€ 355,38	€ 35,54	€ 17,77	€ 408,68	-€ 51,76	-12,67%	-€ 0,17
10	Negozi abbigl. calzature, libreria, cartoleria, ferramenta e altri beni durevoli	€ 1,2100	€ 0,6782	195,00	€ 368,20	€ 18,41	€ 386,61	€ 1,23971	€ 0,73530	195,00	€ 385,13	€ 38,51	€ 19,26	€ 442,90	-€ 56,29	-12,71%	-€ 0,29
11	Edicola, farmacia, tabaccaio, plurilicenze	€ 1,8336	€ 0,8570	105,86	€ 284,82	€ 14,24	€ 299,06	€ 1,87873	€ 0,92908	105,86	€ 297,23	€ 29,72	€ 14,86	€ 341,81	-€ 42,75	-12,51%	-€ 0,40
12	Attività artigianali tipo botteghe (falegn, idraulico, fabbro, elettr, parrucchiere)	€ 0,8981	€ 0,4815	191,79	€ 264,60	€ 13,23	€ 277,83	€ 0,92020	€ 0,52205	191,79	€ 276,60	€ 27,66	€ 13,83	€ 318,09	-€ 40,27	-12,66%	-€ 0,21
13	Carrozzeria, autofficina, elettrauto	€ 1,1476	€ 0,6162	579,00	€ 1.021,23	€ 51,06	€ 1.072,30	€ 1,17581	€ 0,66805	579,00	€ 1.067,59	€ 106,76	€ 53,38	€ 1.227,73	-€ 155,44	-12,66%	-€ 0,27
14	Attività industriali con capannoni di produzione	€ 0,5364	€ 0,2857	5.992,04	€ 4.925,64	€ 246,28	€ 5.171,92	€ 0,54956	€ 0,30969	5.992,04	€ 5.148,69	€ 514,87	€ 257,43	€ 5.920,99	-€ 749,07	-12,65%	-€ 0,13
15	Attività artigianali di produzione beni specifici	€ 1,0603	€ 0,4244	871,16	€ 1.293,39	€ 64,67	€ 1.358,06	€ 1,08634	€ 0,46012	871,16	€ 1.347,21	€ 134,72	€ 67,36	€ 1.549,29	-€ 191,23	-12,34%	-€ 0,22
16	Ristoranti, trattorie, osterie, pizzerie	€ 6,0373	€ 3,2377	349,00	€ 3.236,98	€ 161,85	€ 3.398,83	€ 6,18576	€ 3,51015	349,00	€ 3.383,87	€ 338,39	€ 169,19	€ 3.891,45	-€ 492,62	-12,66%	-€ 1,41
17	Bar, caffè, pasticceria	€ 4,5405	€ 2,4338	200,44	€ 1.397,90	€ 69,90	€ 1.467,80	€ 4,65210	€ 2,63859	200,44	€ 1.461,33	€ 146,13	€ 73,07	€ 1.680,53	-€ 212,73	-12,66%	-€ 1,06
18	Supermercato, pane e pasta, macelleria, salumi e formaggi, generi alimentari	€ 2,1954	€ 1,1777	342,00	€ 1.153,60	€ 57,68	€ 1.211,28	€ 2,24937	€ 1,27682	342,00	€ 1.205,96	€ 120,60	€ 60,30	€ 1.386,85	-€ 175,57	-12,66%	-€ 0,51
19	Plurilicenze alimentari e/o miste	€ 1,9210	€ 1,0275	-	€ -	€ -	€ -	€ 1,96820	€ 1,11401	-	€ -	€ -	€ -	€ -	€ -	0,00%	€ 0,00
20	Ortofrutta, pescherie, fiori e piante	€ 7,5591	€ 4,0580	-	€ -	€ -	€ -	€ 7,74498	€ 4,39941	-	€ -	€ -	€ -	€ -	€ -	0,00%	€ 0,00
21	Discoteche, night club	€ 1,2973	€ 0,6986	-	€ -	€ -	€ -	€ 1,32917	€ 0,75742	-	€ -	€ -	€ -	€ -	€ -	0,00%	€ 0,00
22	-	€ -	€ -	-	€ -	€ -	€ -	€ -	€ -	-	€ -	€ -	€ -	€ -	€ -	0,00%	€ 0,00
23	-	€ -	€ -	-	€ -	€ -	€ -	€ -	€ -	-	€ -	€ -	€ -	€ -	€ -	0,00%	€ 0,00
24	-	€ -	€ -	-	€ -	€ -	€ -	€ -	€ -	-	€ -	€ -	€ -	€ -	€ -	0,00%	€ 0,00
25	-	€ -	€ -	-	€ -	€ -	€ -	€ -	€ -	-	€ -	€ -	€ -	€ -	€ -	0,00%	€ 0,00
26	-	€ -	€ -	-	€ -	€ -	€ -	€ -	€ -	-	€ -	€ -	€ -	€ -	€ -	0,00%	€ 0,00
27	-	€ -	€ -	-	€ -	€ -	€ -	€ -	€ -	-	€ -	€ -	€ -	€ -	€ -	0,00%	€ 0,00
28	-	€ -	€ -	-	€ -	€ -	€ -	€ -	€ -	-	€ -	€ -	€ -	€ -	€ -	0,00%	€ 0,00
29	-	€ -	€ -	-	€ -	€ -	€ -	€ -	€ -	-	€ -	€ -	€ -	€ -	€ -	0,00%	€ 0,00
30	-	€ -	€ -	-	€ -	€ -	€ -	€ -	€ -	-	€ -	€ -	€ -	€ -	€ -	0,00%	€ 0,00
VARIAZIONE MEDIA															-€ 186,87	-12,63%	-€ 0,20

4	SIMULAZIONE VARIAZIONE SU MEDIA SUP. A RUOLO	Q.F. quota fissa		Q.V. quota variabile	
		Utenze Domestiche	Utenze non Domestiche	Utenze Domestiche	Utenze non Domestiche
	-20%		70,00%	30,00%	70,00%

cat	utenze non domestiche	Imposta PROPOSTA					TARIFFA ATTUALE							DIFFERENZE			
		Quota Fissa	Quota Variabile	Sup. media a ruolo	Imposta	C.P. 5%	Tot. Com. RSU	Quota Fissa	Quota Variabile	Sup. media a ruola	Imponibile	Iva 10%	C.P. 5%	Totale Tariffa Attuale	DIFF. In €	Variazione %	Variazione A MQ
1	Musei, biblioteche, scuole, associazioni, luoghi di culto	€ 0,3992	€ 0,2122	-	€ -	€ -	€ -	€ 0,40898	€ 0,23006	-	€ -	€ -	€ -	€ -	€ -	0,00%	€ 0,00
2	Campeggi, distributori carburanti	€ 0,9605	€ 0,4824	160,00	€ 230,85	€ 11,54	€ 242,40	€ 0,98410	€ 0,52294	160,00	€ 241,13	€ 24,11	€ 12,06	€ 277,29	-€ 34,90	-12,59%	-€ 0,22
3	Stabilimenti balneari	€ 0,4740	€ 0,2538	-	€ -	€ -	€ -	€ 0,48566	€ 0,27518	-	€ -	€ -	€ -	€ -	€ -	0,00%	€ 0,00
4	Esposizioni, autosaloni	€ 0,3742	€ 0,2040	1.026,16	€ 593,38	€ 29,67	€ 623,05	€ 0,38342	€ 0,22121	1.026,16	€ 620,44	€ 62,04	€ 31,02	€ 713,51	-€ 90,46	-12,68%	-€ 0,09
5	Alberghi con ristorante	€ 1,3347	€ 0,7174	434,40	€ 891,43	€ 44,57	€ 936,00	€ 1,36751	€ 0,77777	434,40	€ 931,91	€ 93,19	€ 46,60	€ 1.071,70	-€ 135,69	-12,66%	-€ 0,31
6	Alberghi senza ristorante	€ 0,9979	€ 0,5346	215,20	€ 329,79	€ 16,49	€ 346,28	€ 1,02244	€ 0,57957	215,20	€ 344,75	€ 34,48	€ 17,24	€ 396,46	-€ 50,18	-12,66%	-€ 0,23
7	Case di cura e riposo	€ 1,1850	€ 0,6382	240,80	€ 439,04	€ 21,95	€ 460,99	€ 1,21415	€ 0,69194	240,80	€ 458,99	€ 45,90	€ 22,95	€ 527,83	-€ 66,84	-12,66%	-€ 0,28
8	Uffici, agenzie, studi professionali	€ 1,3721	€ 0,7435	187,43	€ 396,53	€ 19,83	€ 416,36	€ 1,40585	€ 0,80609	187,43	€ 414,58	€ 41,46	€ 20,73	€ 476,77	-€ 60,41	-12,67%	-€ 0,32
9	Banche ed istituti di credito	€ 0,7235	€ 0,3901	162,80	€ 181,29	€ 9,06	€ 190,36	€ 0,74127	€ 0,42295	162,80	€ 189,54	€ 18,95	€ 9,48	€ 217,97	-€ 27,61	-12,67%	-€ 0,17
10	Negozi abbigl, calzature, libreria, cartoleria, ferramenta e altri beni durevoli	€ 1,2100	€ 0,6782	104,00	€ 196,37	€ 9,82	€ 206,19	€ 1,23971	€ 0,73530	104,00	€ 205,40	€ 20,54	€ 10,27	€ 236,21	-€ 30,02	-12,71%	-€ 0,29
11	Edicola, farmacia, tabaccaio, plurilicenze	€ 1,8336	€ 0,8570	56,46	€ 151,90	€ 7,60	€ 159,50	€ 1,87873	€ 0,92908	56,46	€ 158,52	€ 15,85	€ 7,93	€ 182,30	-€ 22,80	-12,51%	-€ 0,40
12	Attività artigianali tipo botteghe (falegn, idraulico, fabbro, elettr, parrucchiere)	€ 0,8981	€ 0,4815	102,29	€ 141,12	€ 7,06	€ 148,17	€ 0,92020	€ 0,52205	102,29	€ 147,52	€ 14,75	€ 7,38	€ 169,65	-€ 21,48	-12,66%	-€ 0,21
13	Carrozzeria, autofficina, elettrauto	€ 1,1476	€ 0,6162	308,80	€ 544,66	€ 27,23	€ 571,89	€ 1,17581	€ 0,66805	308,80	€ 569,38	€ 56,94	€ 28,47	€ 654,79	-€ 82,90	-12,66%	-€ 0,27
14	Attività industriali con capannoni di produzione	€ 0,5364	€ 0,2857	3.195,76	€ 2.627,01	€ 131,35	€ 2.758,36	€ 0,54956	€ 0,30969	3.195,76	€ 2.745,97	€ 274,60	€ 137,30	€ 3.157,86	-€ 399,50	-12,65%	-€ 0,13
15	Attività artigianali di produzione beni specifici	€ 1,0603	€ 0,4244	464,62	€ 689,81	€ 34,49	€ 724,30	€ 1,08634	€ 0,46012	464,62	€ 718,51	€ 71,85	€ 35,93	€ 826,29	-€ 101,99	-12,34%	-€ 0,22
16	Ristoranti, trattorie, osterie, pizzerie	€ 6,0373	€ 3,2377	186,13	€ 1.726,39	€ 86,32	€ 1.812,71	€ 6,18576	€ 3,51015	186,13	€ 1.804,73	€ 180,47	€ 90,24	€ 2.075,44	-€ 262,73	-12,66%	-€ 1,41
17	Bar, caffè, pasticceria	€ 4,5405	€ 2,4338	106,90	€ 745,55	€ 37,28	€ 782,82	€ 4,65210	€ 2,63859	106,90	€ 779,37	€ 77,94	€ 38,97	€ 896,28	-€ 113,46	-12,66%	-€ 1,06
18	Supermercato, pane e pasta, macelleria, salumi e formaggi, generi alimentari	€ 2,1954	€ 1,1777	182,40	€ 615,25	€ 30,76	€ 646,02	€ 2,24937	€ 1,27682	182,40	€ 643,18	€ 64,32	€ 32,16	€ 739,65	-€ 93,64	-12,66%	-€ 0,51
19	Plurilicenze alimentari e/o miste	€ 1,9210	€ 1,0275	-	€ -	€ -	€ -	€ 1,96820	€ 1,11401	-	€ -	€ -	€ -	€ -	€ -	0,00%	€ 0,00
20	Ortofrutta, pescherie, fiori e piante	€ 7,5591	€ 4,0580	-	€ -	€ -	€ -	€ 7,74498	€ 4,39941	-	€ -	€ -	€ -	€ -	€ -	0,00%	€ 0,00
21	Discoteche, night club	€ 1,2973	€ 0,6986	-	€ -	€ -	€ -	€ 1,32917	€ 0,75742	-	€ -	€ -	€ -	€ -	€ -	0,00%	€ 0,00
22	-	€ -	€ -	-	€ -	€ -	€ -	€ -	€ -	-	€ -	€ -	€ -	€ -	€ -	0,00%	€ 0,00
23	-	€ -	€ -	-	€ -	€ -	€ -	€ -	€ -	-	€ -	€ -	€ -	€ -	€ -	0,00%	€ 0,00
24	-	€ -	€ -	-	€ -	€ -	€ -	€ -	€ -	-	€ -	€ -	€ -	€ -	€ -	0,00%	€ 0,00
25	-	€ -	€ -	-	€ -	€ -	€ -	€ -	€ -	-	€ -	€ -	€ -	€ -	€ -	0,00%	€ 0,00
26	-	€ -	€ -	-	€ -	€ -	€ -	€ -	€ -	-	€ -	€ -	€ -	€ -	€ -	0,00%	€ 0,00
27	-	€ -	€ -	-	€ -	€ -	€ -	€ -	€ -	-	€ -	€ -	€ -	€ -	€ -	0,00%	€ 0,00
28	-	€ -	€ -	-	€ -	€ -	€ -	€ -	€ -	-	€ -	€ -	€ -	€ -	€ -	0,00%	€ 0,00
29	-	€ -	€ -	-	€ -	€ -	€ -	€ -	€ -	-	€ -	€ -	€ -	€ -	€ -	0,00%	€ 0,00
30	-	€ -	€ -	-	€ -	€ -	€ -	€ -	€ -	-	€ -	€ -	€ -	€ -	€ -	0,00%	€ 0,00
VARIAZIONE MEDIA															-€ 99,66	-12,63%	-€ 0,20

5	SIMULAZIONE VARIAZIONE SU MEDIA SUP. A RUOLO	Q.F. quota fissa		Q.V. quota variabile	
		Utenze Domestiche	Utenze non Domestiche	Utenze Domestiche	Utenze non Domestiche
	-50%	70,00%	30,00%	70,00%	30,00%

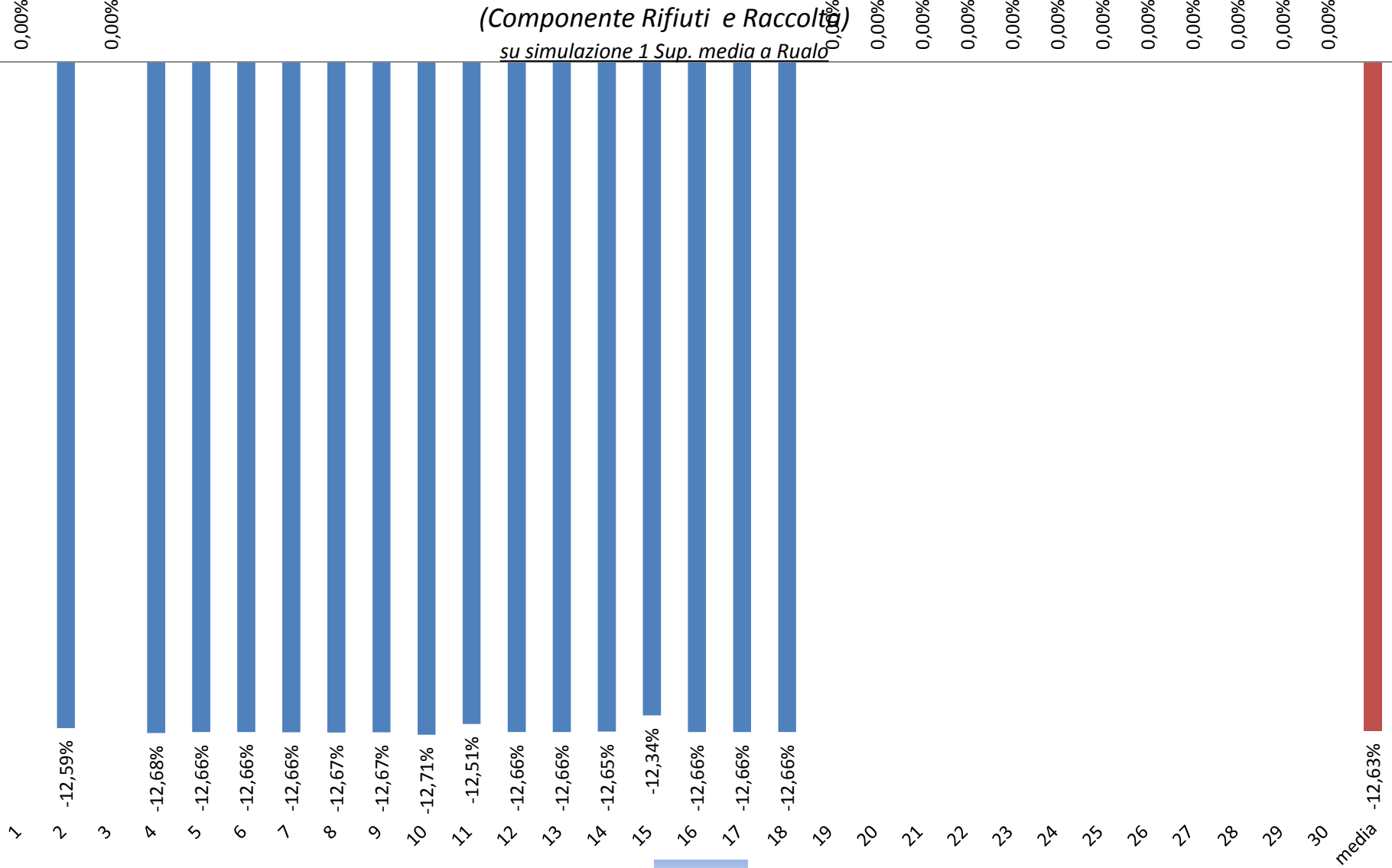
cat	utenze non domestiche	Imposta PROPOSTA						TARIFFA ATTUALE							DIFFERENZE		
		Quota Fissa	Quota Variabile	Sup. media a ruolo	Imposta	C.P. 5%	Tot. Com. RSU	Quota Fissa	Quota Variabile	Sup. media a ruolo	Imponibile	Iva 10%	C.P. 5%	Totale Tariffa Attuale	DIFF. In €	Variazione %	Variazione A MQ
1	Musei, biblioteche, scuole, associazioni, luoghi di culto	€ 0,3992	€ 0,2122	-	€ -	€ -	€ -	€ 0,40898	€ 0,23006	-	€ -	€ -	€ -	€ -	€ -	0,00%	€ 0,00
2	Campeggi, distributori carburanti	€ 0,9605	€ 0,4824	100,00	€ 144,28	€ 7,21	€ 151,50	€ 0,98410	€ 0,52294	100,00	€ 150,70	€ 15,07	€ 7,54	€ 173,31	-€ 21,81	-12,59%	-€ 0,22
3	Stabilimenti balneari	€ 0,4740	€ 0,2538	-	€ -	€ -	€ -	€ 0,48566	€ 0,27518	-	€ -	€ -	€ -	€ -	€ -	0,00%	€ 0,00
4	Esposizioni, autosaloni	€ 0,3742	€ 0,2040	641,35	€ 370,86	€ 18,54	€ 389,41	€ 0,38342	€ 0,22121	641,35	€ 387,78	€ 38,78	€ 19,39	€ 445,94	-€ 56,54	-12,68%	-€ 0,09
5	Alberghi con ristorante	€ 1,3347	€ 0,7174	271,50	€ 557,15	€ 27,86	€ 585,00	€ 1,36751	€ 0,77777	271,50	€ 582,44	€ 58,24	€ 29,12	€ 669,81	-€ 84,81	-12,66%	-€ 0,31
6	Alberghi senza ristorante	€ 0,9979	€ 0,5346	134,50	€ 206,12	€ 10,31	€ 216,43	€ 1,02244	€ 0,57957	134,50	€ 215,47	€ 21,55	€ 10,77	€ 247,79	-€ 31,36	-12,66%	-€ 0,23
7	Case di cura e riposo	€ 1,1850	€ 0,6382	150,50	€ 274,40	€ 13,72	€ 288,12	€ 1,21415	€ 0,69194	150,50	€ 286,87	€ 28,69	€ 14,34	€ 329,90	-€ 41,78	-12,66%	-€ 0,28
8	Uffici, agenzie, studi professionali	€ 1,3721	€ 0,7435	117,14	€ 247,83	€ 12,39	€ 260,22	€ 1,40585	€ 0,80609	117,14	€ 259,11	€ 25,91	€ 12,96	€ 297,98	-€ 37,76	-12,67%	-€ 0,32
9	Banche ed istituti di credito	€ 0,7235	€ 0,3901	101,75	€ 113,31	€ 5,67	€ 118,97	€ 0,74127	€ 0,42295	101,75	€ 118,46	€ 11,85	€ 5,92	€ 136,23	-€ 17,25	-12,67%	-€ 0,17
10	Negozi abbigl, calzature, libreria, cartoleria, ferramenta e altri beni durevoli	€ 1,2100	€ 0,6782	65,00	€ 122,73	€ 6,14	€ 128,87	€ 1,23971	€ 0,73530	65,00	€ 128,38	€ 12,84	€ 6,42	€ 147,63	-€ 18,76	-12,71%	-€ 0,29
11	Edicola, farmacia, tabaccaio, plurilicenze	€ 1,8336	€ 0,8570	35,29	€ 94,94	€ 4,75	€ 99,69	€ 1,87873	€ 0,92908	35,29	€ 99,08	€ 9,91	€ 4,95	€ 113,94	-€ 14,25	-12,51%	-€ 0,40
12	Attività artigianali tipo botteghe (falegn, idraulico, fabbro, elettr, parrucchiere)	€ 0,8981	€ 0,4815	63,93	€ 88,20	€ 4,41	€ 92,61	€ 0,92020	€ 0,52205	63,93	€ 92,20	€ 9,22	€ 4,61	€ 106,03	-€ 13,42	-12,66%	-€ 0,21
13	Carrozzeria, autofficina, elettrauto	€ 1,1476	€ 0,6162	193,00	€ 340,41	€ 17,02	€ 357,43	€ 1,17581	€ 0,66805	193,00	€ 355,86	€ 35,59	€ 17,79	€ 409,24	-€ 51,81	-12,66%	-€ 0,27
14	Attività industriali con capannoni di produzione	€ 0,5364	€ 0,2857	1.997,35	€ 1.641,88	€ 82,09	€ 1.723,97	€ 0,54956	€ 0,30969	1.997,35	€ 1.716,23	€ 171,62	€ 85,81	€ 1.973,66	-€ 249,69	-12,65%	-€ 0,13
15	Attività artigianali di produzione beni specifici	€ 1,0603	€ 0,4244	290,39	€ 431,13	€ 21,56	€ 452,69	€ 1,08634	€ 0,46012	290,39	€ 449,07	€ 44,91	€ 22,45	€ 516,43	-€ 63,74	-12,34%	-€ 0,22
16	Ristoranti, trattorie, osterie, pizzerie	€ 6,0373	€ 3,2377	116,33	€ 1.078,99	€ 53,95	€ 1.132,94	€ 6,18576	€ 3,51015	116,33	€ 1.127,96	€ 112,80	€ 56,40	€ 1.297,15	-€ 164,21	-12,66%	-€ 1,41
17	Bar, caffè, pasticceria	€ 4,5405	€ 2,4338	66,81	€ 465,97	€ 23,30	€ 489,27	€ 4,65210	€ 2,63859	66,81	€ 487,11	€ 48,71	€ 24,36	€ 560,18	-€ 70,91	-12,66%	-€ 1,06
18	Supermercato, pane e pasta, macelleria, salumi e formaggi, generi alimentari	€ 2,1954	€ 1,1777	114,00	€ 384,53	€ 19,23	€ 403,76	€ 2,24937	€ 1,27682	114,00	€ 401,99	€ 40,20	€ 20,10	€ 462,28	-€ 58,52	-12,66%	-€ 0,51
19	Plurilicenze alimentari e/o miste	€ 1,9210	€ 1,0275	-	€ -	€ -	€ -	€ 1,96820	€ 1,11401	-	€ -	€ -	€ -	€ -	€ -	0,00%	€ 0,00
20	Ortofrutta, pescherie, fiori e piante	€ 7,5591	€ 4,0580	-	€ -	€ -	€ -	€ 7,74498	€ 4,39941	-	€ -	€ -	€ -	€ -	€ -	0,00%	€ 0,00
21	Discoteche, night club	€ 1,2973	€ 0,6986	-	€ -	€ -	€ -	€ 1,32917	€ 0,75742	-	€ -	€ -	€ -	€ -	€ -	0,00%	€ 0,00
22	-	€ -	€ -	-	€ -	€ -	€ -	€ -	€ -	-	€ -	€ -	€ -	€ -	€ -	0,00%	€ 0,00
23	-	€ -	€ -	-	€ -	€ -	€ -	€ -	€ -	-	€ -	€ -	€ -	€ -	€ -	0,00%	€ 0,00
24	-	€ -	€ -	-	€ -	€ -	€ -	€ -	€ -	-	€ -	€ -	€ -	€ -	€ -	0,00%	€ 0,00
25	-	€ -	€ -	-	€ -	€ -	€ -	€ -	€ -	-	€ -	€ -	€ -	€ -	€ -	0,00%	€ 0,00
26	-	€ -	€ -	-	€ -	€ -	€ -	€ -	€ -	-	€ -	€ -	€ -	€ -	€ -	0,00%	€ 0,00
27	-	€ -	€ -	-	€ -	€ -	€ -	€ -	€ -	-	€ -	€ -	€ -	€ -	€ -	0,00%	€ 0,00
28	-	€ -	€ -	-	€ -	€ -	€ -	€ -	€ -	-	€ -	€ -	€ -	€ -	€ -	0,00%	€ 0,00
29	-	€ -	€ -	-	€ -	€ -	€ -	€ -	€ -	-	€ -	€ -	€ -	€ -	€ -	0,00%	€ 0,00
30	-	€ -	€ -	-	€ -	€ -	€ -	€ -	€ -	-	€ -	€ -	€ -	€ -	€ -	0,00%	€ 0,00
VARIAZIONE MEDIA															-€ 62,29	-12,63%	-€ 0,20

Variazione Finanziaria UND

(Componente Rifiuti e Raccolta)

su simulazione 1 Sup. media a Ruolo

Variazione %



Categorie

Differenza Finanziaria a carico delle UND fra anno (n) e anno (n-1)

1	SIMULAZIONE SU MEDIA SUP. A RUOLO	Q.F. quota fissa		Q.V. quota variabile	
		Utenze Domestiche	Utenze non Domestiche	Utenze Domestiche	Utenze non Domestiche
		70,00%	30,00%	70,00%	30,00%

Componente Servizi €/mq
€ 0,30

cat	utenze non domestiche	Imposta PROPOSTA						Componente servizi c. 13 Art.14 D.L. 201/11	totale complessivo	Variazione Finanziaria % complessiva su anno n-1
		Quota Fissa	Quota Variabile	Sup. media a ruolo	Imposta	C.P. 5%	Tot. Com. RSU			
1	Musei, biblioteche, scuole, associazioni, luoghi di culto	€ 0,3992	€ 0,2122	-	€ -	€ -	€ -	€ -	€ -	-
2	Campeggi, distributori carburanti	€ 0,9605	€ 0,4824	200,00	€ 288,57	€ 14,43	€ 302,99	€ 60,00	€ 362,99	4,72%
3	Stabilimenti balneari	€ 0,4740	€ 0,2538	-	€ -	€ -	€ -	€ -	€ -	-
4	Esposizioni, autosaloni	€ 0,3742	€ 0,2040	1.282,70	€ 741,73	€ 37,09	€ 778,81	€ 384,81	€ 1.163,62	30,47%
5	Alberghi con ristorante	€ 1,3347	€ 0,7174	543,00	€ 1.114,29	€ 55,71	€ 1.170,01	€ 162,90	€ 1.332,91	-0,50%
6	Alberghi senza ristorante	€ 0,9979	€ 0,5346	269,00	€ 412,24	€ 20,61	€ 432,85	€ 80,70	€ 513,55	3,63%
7	Case di cura e riposo	€ 1,1850	€ 0,6382	301,00	€ 548,80	€ 27,44	€ 576,24	€ 90,30	€ 666,54	1,02%
8	Uffici, agenzie, studi professionali	€ 1,3721	€ 0,7435	234,29	€ 495,66	€ 24,78	€ 520,45	€ 70,29	€ 590,73	-0,88%
9	Banche ed istituti di credito	€ 0,7235	€ 0,3901	203,50	€ 226,62	€ 11,33	€ 237,95	€ 61,05	€ 299,00	9,74%
10	Negozi abbigl. calzature, libreria, cartoleria, ferramenta e altri beni durevoli	€ 1,2100	€ 0,6782	130,00	€ 245,46	€ 12,27	€ 257,74	€ 39,00	€ 296,74	0,50%
11	Edicola, farmacia, tabaccaio, plurilicenze	€ 1,8336	€ 0,8570	70,57	€ 189,88	€ 9,49	€ 199,37	€ 21,17	€ 220,55	-3,22%
12	Attività artigianali tipo botteghe (falegn, idraulico, fabbro, elettr, parrucchiere)	€ 0,8981	€ 0,4815	127,86	€ 176,40	€ 8,82	€ 185,22	€ 38,36	€ 223,57	5,43%
13	Carrozzeria, autofficina, elettrauto	€ 1,1476	€ 0,6162	386,00	€ 680,82	€ 34,04	€ 714,86	€ 115,80	€ 830,66	1,49%
14	Attività industriali con capannoni di produzione	€ 0,5364	€ 0,2857	3.994,70	€ 3.283,76	€ 164,19	€ 3.447,95	€ 1.198,41	€ 4.646,36	17,71%
15	Attività artigianali di produzione beni specifici	€ 1,0603	€ 0,4244	580,77	€ 862,26	€ 43,11	€ 905,37	€ 174,23	€ 1.079,60	4,53%
16	Ristoranti, trattorie, osterie, pizzerie	€ 6,0373	€ 3,2377	232,67	€ 2.157,99	€ 107,90	€ 2.265,89	€ 69,80	€ 2.335,69	-9,97%
17	Bar, caffè, pasticceria	€ 4,5405	€ 2,4338	133,63	€ 931,93	€ 46,60	€ 978,53	€ 40,09	€ 1.018,62	-9,08%
18	Supermercato, pane e pasta, macelleria, salumi e formaggi, generi alimentari	€ 2,1954	€ 1,1777	228,00	€ 769,07	€ 38,45	€ 807,52	€ 68,40	€ 875,92	-5,26%
19	Plurilicenze alimentari e/o miste	€ 1,9210	€ 1,0275	-	€ -	€ -	€ -	€ -	€ -	-
20	Ortofrutta, pescherie, fiori e piante	€ 7,5591	€ 4,0580	-	€ -	€ -	€ -	€ -	€ -	-
21	Discoteche, night club	€ 1,2973	€ 0,6986	-	€ -	€ -	€ -	€ -	€ -	-
22	-	€ -	€ -	-	€ -	€ -	€ -	€ -	€ -	-
23	-	€ -	€ -	-	€ -	€ -	€ -	€ -	€ -	-
24	-	€ -	€ -	-	€ -	€ -	€ -	€ -	€ -	-
25	-	€ -	€ -	-	€ -	€ -	€ -	€ -	€ -	-
26	-	€ -	€ -	-	€ -	€ -	€ -	€ -	€ -	-
27	-	€ -	€ -	-	€ -	€ -	€ -	€ -	€ -	-
28	-	€ -	€ -	-	€ -	€ -	€ -	€ -	€ -	-
29	-	€ -	€ -	-	€ -	€ -	€ -	€ -	€ -	-
30	-	€ -	€ -	-	€ -	€ -	€ -	€ -	€ -	-
<i>Variazione media</i>										3,15%

2	SIMULAZIONE VARIAZIONE SU MEDIA SUP. A RUOLO	Q.F. quota fissa		Q.V. quota variabile	
		Utenze Domestiche	Utenze non Domestiche	Utenze Domestiche	Utenze non Domestiche
	20%		70,00%	30,00%	70,00%

Componente Servizi €/mq
€ 0,30

cat	utenze non domestiche	Imposta PROPOSTA					Componente servizi c. 13 Art.14 D.L. 201/11	totale complessivo	Variazione Finanziaria % complessiva su anno n-1	
		Quota Fissa	Quota Variabile	Sup. media a ruolo	Imposta	C.P. 5%				Tot. Com. RSU
1	Musei, biblioteche, scuole, associazioni, luoghi di culto	€ 0,3992	€ 0,2122	-	€ -	€ -	€ -	€ -	-	
2	Campeggi, distributori carburanti	€ 0,9605	€ 0,4824	240,00	€ 346,28	€ 17,31	€ 363,59	€ 72,00	€ 435,59	4,72%
3	Stabilimenti balneari	€ 0,4740	€ 0,2538	-	€ -	€ -	€ -	€ -	€ -	-
4	Esposizioni, autosaloni	€ 0,3742	€ 0,2040	1.539,24	€ 890,07	€ 44,50	€ 934,57	€ 461,77	€ 1.396,35	30,47%
5	Alberghi con ristorante	€ 1,3347	€ 0,7174	651,60	€ 1.337,15	€ 66,86	€ 1.404,01	€ 195,48	€ 1.599,49	-0,50%
6	Alberghi senza ristorante	€ 0,9979	€ 0,5346	322,80	€ 494,69	€ 24,73	€ 519,42	€ 96,84	€ 616,26	3,63%
7	Case di cura e riposo	€ 1,1850	€ 0,6382	361,20	€ 658,56	€ 32,93	€ 691,49	€ 108,36	€ 799,85	1,02%
8	Uffici, agenzie, studi professionali	€ 1,3721	€ 0,7435	281,14	€ 594,80	€ 29,74	€ 624,54	€ 84,34	€ 708,88	-0,88%
9	Banche ed istituti di credito	€ 0,7235	€ 0,3901	244,20	€ 271,94	€ 13,60	€ 285,54	€ 73,26	€ 358,80	9,74%
10	Negozi abbigl, calzature, libreria, cartoleria, ferramenta e altri beni durevoli	€ 1,2100	€ 0,6782	156,00	€ 294,56	€ 14,73	€ 309,29	€ 46,80	€ 356,09	0,50%
11	Edicola, farmacia, tabaccaio, plurilicenze	€ 1,8336	€ 0,8570	84,69	€ 227,86	€ 11,39	€ 239,25	€ 25,41	€ 264,66	-3,22%
12	Attività artigianali tipo botteghe (falegn, idraulico, fabbro, elettr, parrucchiere)	€ 0,8981	€ 0,4815	153,43	€ 211,68	€ 10,58	€ 222,26	€ 46,03	€ 268,29	5,43%
13	Carrozzeria, autofficina, elettrauto	€ 1,1476	€ 0,6162	463,20	€ 816,99	€ 40,85	€ 857,84	€ 138,96	€ 996,80	1,49%
14	Attività industriali con capannoni di produzione	€ 0,5364	€ 0,2857	4.793,63	€ 3.940,51	€ 197,03	€ 4.137,54	€ 1.438,09	€ 5.575,63	17,71%
15	Attività artigianali di produzione beni specifici	€ 1,0603	€ 0,4244	696,93	€ 1.034,71	€ 51,74	€ 1.086,45	€ 209,08	€ 1.295,52	4,53%
16	Ristoranti, trattorie, osterie, pizzerie	€ 6,0373	€ 3,2377	279,20	€ 2.589,59	€ 129,48	€ 2.719,07	€ 83,76	€ 2.802,83	-9,97%
17	Bar, caffè, pasticceria	€ 4,5405	€ 2,4338	160,35	€ 1.118,32	€ 55,92	€ 1.174,24	€ 48,11	€ 1.222,34	-9,08%
18	Supermercato, pane e pasta, macelleria, salumi e formaggi, generi alimentari	€ 2,1954	€ 1,1777	273,60	€ 922,88	€ 46,14	€ 969,03	€ 82,08	€ 1.051,11	-5,26%
19	Plurilicenze alimentari e/o miste	€ 1,9210	€ 1,0275	-	€ -	€ -	€ -	€ -	€ -	-
20	Ortofrutta, pescherie, fiori e piante	€ 7,5591	€ 4,0580	-	€ -	€ -	€ -	€ -	€ -	-
21	Discoteche, night club	€ 1,2973	€ 0,6986	-	€ -	€ -	€ -	€ -	€ -	-
22	-	€ -	€ -	-	€ -	€ -	€ -	€ -	€ -	-
23	-	€ -	€ -	-	€ -	€ -	€ -	€ -	€ -	-
24	-	€ -	€ -	-	€ -	€ -	€ -	€ -	€ -	-
25	-	€ -	€ -	-	€ -	€ -	€ -	€ -	€ -	-
26	-	€ -	€ -	-	€ -	€ -	€ -	€ -	€ -	-
27	-	€ -	€ -	-	€ -	€ -	€ -	€ -	€ -	-
28	-	€ -	€ -	-	€ -	€ -	€ -	€ -	€ -	-
29	-	€ -	€ -	-	€ -	€ -	€ -	€ -	€ -	-
30	-	€ -	€ -	-	€ -	€ -	€ -	€ -	€ -	-
Variazione media									3,15%	

3	SIMULAZIONE VARIAZIONE SU MEDIA SUP. A RUOLO	Q.F. quota fissa		Q.V. quota variabile	
		Utenze Domestiche	Utenze non Domestiche	Utenze Domestiche	Utenze non Domestiche
	50%	70,00%	30,00%	70,00%	30,00%

Componente Servizi €/mq
€ 0,30

cat	utenze non domestiche	Imposta PROPOSTA					Componente servizi c. 13 Art.14 D.L. 201/11	totale complessivo	Variazione Finanziaria % complessiva su anno n-1	
		Quota Fissa	Quota Variabile	Sup. media a ruolo	Imposta	C.P. 5%				Tot. Com. RSU
1	Musei, biblioteche, scuole, associazioni, luoghi di culto	€ 0,3992	€ 0,2122	-	€ -	€ -	€ -	€ -	-	
2	Campeggi, distributori carburanti	€ 0,9605	€ 0,4824	300,00	€ 432,85	€ 21,64	€ 454,49	€ 90,00	€ 544,49	4,72%
3	Stabilimenti balneari	€ 0,4740	€ 0,2538	-	€ -	€ -	€ -	€ -	€ -	-
4	Esposizioni, autosaloni	€ 0,3742	€ 0,2040	1.924,05	€ 1.112,59	€ 55,63	€ 1.168,22	€ 577,21	€ 1.745,43	30,47%
5	Alberghi con ristorante	€ 1,3347	€ 0,7174	814,50	€ 1.671,44	€ 83,57	€ 1.755,01	€ 244,35	€ 1.999,36	-0,50%
6	Alberghi senza ristorante	€ 0,9979	€ 0,5346	403,50	€ 618,36	€ 30,92	€ 649,28	€ 121,05	€ 770,33	3,63%
7	Case di cura e riposo	€ 1,1850	€ 0,6382	451,50	€ 823,20	€ 41,16	€ 864,36	€ 135,45	€ 999,81	1,02%
8	Uffici, agenzie, studi professionali	€ 1,3721	€ 0,7435	351,43	€ 743,50	€ 37,17	€ 780,67	€ 105,43	€ 886,10	-0,88%
9	Banche ed istituti di credito	€ 0,7235	€ 0,3901	305,25	€ 339,93	€ 17,00	€ 356,92	€ 91,58	€ 448,50	9,74%
10	Negozi abbigl. calzature, libreria, cartoleria, ferramenta e altri beni durevoli	€ 1,2100	€ 0,6782	195,00	€ 368,20	€ 18,41	€ 386,61	€ 58,50	€ 445,11	0,50%
11	Edicola, farmacia, tabaccaio, plurilicenze	€ 1,8336	€ 0,8570	105,86	€ 284,82	€ 14,24	€ 299,06	€ 31,76	€ 330,82	-3,22%
12	Attività artigianali tipo botteghe (falegn, idraulico, fabbro, elettr, parrucchiere)	€ 0,8981	€ 0,4815	191,79	€ 264,60	€ 13,23	€ 277,83	€ 57,54	€ 335,36	5,43%
13	Carrozzeria, autofficina, elettrauto	€ 1,1476	€ 0,6162	579,00	€ 1.021,23	€ 51,06	€ 1.072,30	€ 173,70	€ 1.246,00	1,49%
14	Attività industriali con capannoni di produzione	€ 0,5364	€ 0,2857	5.992,04	€ 4.925,64	€ 246,28	€ 5.171,92	€ 1.797,61	€ 6.969,53	17,71%
15	Attività artigianali di produzione beni specifici	€ 1,0603	€ 0,4244	871,16	€ 1.293,39	€ 64,67	€ 1.358,06	€ 261,35	€ 1.619,41	4,53%
16	Ristoranti, trattorie, osterie, pizzerie	€ 6,0373	€ 3,2377	349,00	€ 3.236,98	€ 161,85	€ 3.398,83	€ 104,70	€ 3.503,53	-9,97%
17	Bar, caffè, pasticceria	€ 4,5405	€ 2,4338	200,44	€ 1.397,90	€ 69,90	€ 1.467,80	€ 60,13	€ 1.527,93	-9,08%
18	Supermercato, pane e pasta, macelleria, salumi e formaggi, generi alimentari	€ 2,1954	€ 1,1777	342,00	€ 1.153,60	€ 57,68	€ 1.211,28	€ 102,60	€ 1.313,88	-5,26%
19	Plurilicenze alimentari e/o miste	€ 1,9210	€ 1,0275	-	€ -	€ -	€ -	€ -	€ -	-
20	Ortofrutta, pescherie, fiori e piante	€ 7,5591	€ 4,0580	-	€ -	€ -	€ -	€ -	€ -	-
21	Discoteche, night club	€ 1,2973	€ 0,6986	-	€ -	€ -	€ -	€ -	€ -	-
22	-	€ -	€ -	-	€ -	€ -	€ -	€ -	€ -	-
23	-	€ -	€ -	-	€ -	€ -	€ -	€ -	€ -	-
24	-	€ -	€ -	-	€ -	€ -	€ -	€ -	€ -	-
25	-	€ -	€ -	-	€ -	€ -	€ -	€ -	€ -	-
26	-	€ -	€ -	-	€ -	€ -	€ -	€ -	€ -	-
27	-	€ -	€ -	-	€ -	€ -	€ -	€ -	€ -	-
28	-	€ -	€ -	-	€ -	€ -	€ -	€ -	€ -	-
29	-	€ -	€ -	-	€ -	€ -	€ -	€ -	€ -	-
30	-	€ -	€ -	-	€ -	€ -	€ -	€ -	€ -	-
<i>Variazione media</i>									3,15%	

4	SIMULAZIONE VARIAZIONE SU MEDIA SUP. A RUOLO	Q.F. quota fissa		Q.V. quota variabile	
		Utenze Domestiche	Utenze non Domestiche	Utenze Domestiche	Utenze non Domestiche
	-20%	70,00%	30,00%	70,00%	30,00%

Componente Servizi €/mq
€ 0,30

cat	utenze non domestiche	Imposta PROPOSTA					Componente servizi c. 13 Art.14 D.L. 201/11	totale complessivo	Variazione Finanziaria % complessiva su anno n-1	
		Quota Fissa	Quota Variabile	Sup. media a ruolo	Imposta	C.P. 5%				Tot. Com. RSU
1	Musei, biblioteche, scuole, associazioni, luoghi di culto	€ 0,3992	€ 0,2122	-	€ -	€ -	€ -	€ -	-	
2	Campeggi, distributori carburanti	€ 0,9605	€ 0,4824	160,00	€ 230,85	€ 11,54	€ 242,40	€ 48,00	€ 290,40	4,72%
3	Stabilimenti balneari	€ 0,4740	€ 0,2538	-	€ -	€ -	€ -	€ -	€ -	-
4	Esposizioni, autosaloni	€ 0,3742	€ 0,2040	1.026,16	€ 593,38	€ 29,67	€ 623,05	€ 307,85	€ 930,90	30,47%
5	Alberghi con ristorante	€ 1,3347	€ 0,7174	434,40	€ 891,43	€ 44,57	€ 936,00	€ 130,32	€ 1.066,32	-0,50%
6	Alberghi senza ristorante	€ 0,9979	€ 0,5346	215,20	€ 329,79	€ 16,49	€ 346,28	€ 64,56	€ 410,84	3,63%
7	Case di cura e riposo	€ 1,1850	€ 0,6382	240,80	€ 439,04	€ 21,95	€ 460,99	€ 72,24	€ 533,23	1,02%
8	Uffici, agenzie, studi professionali	€ 1,3721	€ 0,7435	187,43	€ 396,53	€ 19,83	€ 416,36	€ 56,23	€ 472,59	-0,88%
9	Banche ed istituti di credito	€ 0,7235	€ 0,3901	162,80	€ 181,29	€ 9,06	€ 190,36	€ 48,84	€ 239,20	9,74%
10	Negozi abbigl, calzature, libreria, cartoleria, ferramenta e altri beni durevoli	€ 1,2100	€ 0,6782	104,00	€ 196,37	€ 9,82	€ 206,19	€ 31,20	€ 237,39	0,50%
11	Edicola, farmacia, tabaccaio, plurilicenze	€ 1,8336	€ 0,8570	56,46	€ 151,90	€ 7,60	€ 159,50	€ 16,94	€ 176,44	-3,22%
12	Attività artigianali tipo botteghe (falegn, idraulico, fabbro, elettr, parrucchiere)	€ 0,8981	€ 0,4815	102,29	€ 141,12	€ 7,06	€ 148,17	€ 30,69	€ 178,86	5,43%
13	Carrozzeria, autofficina, elettrauto	€ 1,1476	€ 0,6162	308,80	€ 544,66	€ 27,23	€ 571,89	€ 92,64	€ 664,53	1,49%
14	Attività industriali con capannoni di produzione	€ 0,5364	€ 0,2857	3.195,76	€ 2.627,01	€ 131,35	€ 2.758,36	€ 958,73	€ 3.717,09	17,71%
15	Attività artigianali di produzione beni specifici	€ 1,0603	€ 0,4244	464,62	€ 689,81	€ 34,49	€ 724,30	€ 139,39	€ 863,68	4,53%
16	Ristoranti, trattorie, osterie, pizzerie	€ 6,0373	€ 3,2377	186,13	€ 1.726,39	€ 86,32	€ 1.812,71	€ 55,84	€ 1.868,55	-9,97%
17	Bar, caffè, pasticceria	€ 4,5405	€ 2,4338	106,90	€ 745,55	€ 37,28	€ 782,82	€ 32,07	€ 814,89	-9,08%
18	Supermercato, pane e pasta, macelleria, salumi e formaggi, generi alimentari	€ 2,1954	€ 1,1777	182,40	€ 615,25	€ 30,76	€ 646,02	€ 54,72	€ 700,74	-5,26%
19	Plurilicenze alimentari e/o miste	€ 1,9210	€ 1,0275	-	€ -	€ -	€ -	€ -	€ -	-
20	Ortofrutta, pescherie, fiori e piante	€ 7,5591	€ 4,0580	-	€ -	€ -	€ -	€ -	€ -	-
21	Discoteche, night club	€ 1,2973	€ 0,6986	-	€ -	€ -	€ -	€ -	€ -	-
22	-	€ -	€ -	-	€ -	€ -	€ -	€ -	€ -	-
23	-	€ -	€ -	-	€ -	€ -	€ -	€ -	€ -	-
24	-	€ -	€ -	-	€ -	€ -	€ -	€ -	€ -	-
25	-	€ -	€ -	-	€ -	€ -	€ -	€ -	€ -	-
26	-	€ -	€ -	-	€ -	€ -	€ -	€ -	€ -	-
27	-	€ -	€ -	-	€ -	€ -	€ -	€ -	€ -	-
28	-	€ -	€ -	-	€ -	€ -	€ -	€ -	€ -	-
29	-	€ -	€ -	-	€ -	€ -	€ -	€ -	€ -	-
30	-	€ -	€ -	-	€ -	€ -	€ -	€ -	€ -	-
<i>Variazione media</i>									3,15%	

5	SIMULAZIONE VARIAZIONE SU MEDIA SUP. A RUOLO	Q.F. quota fissa		Q.V. quota variabile	
		Utenze Domestiche	Utenze non Domestiche	Utenze Domestiche	Utenze non Domestiche
	-50%	70,00%	30,00%	70,00%	30,00%

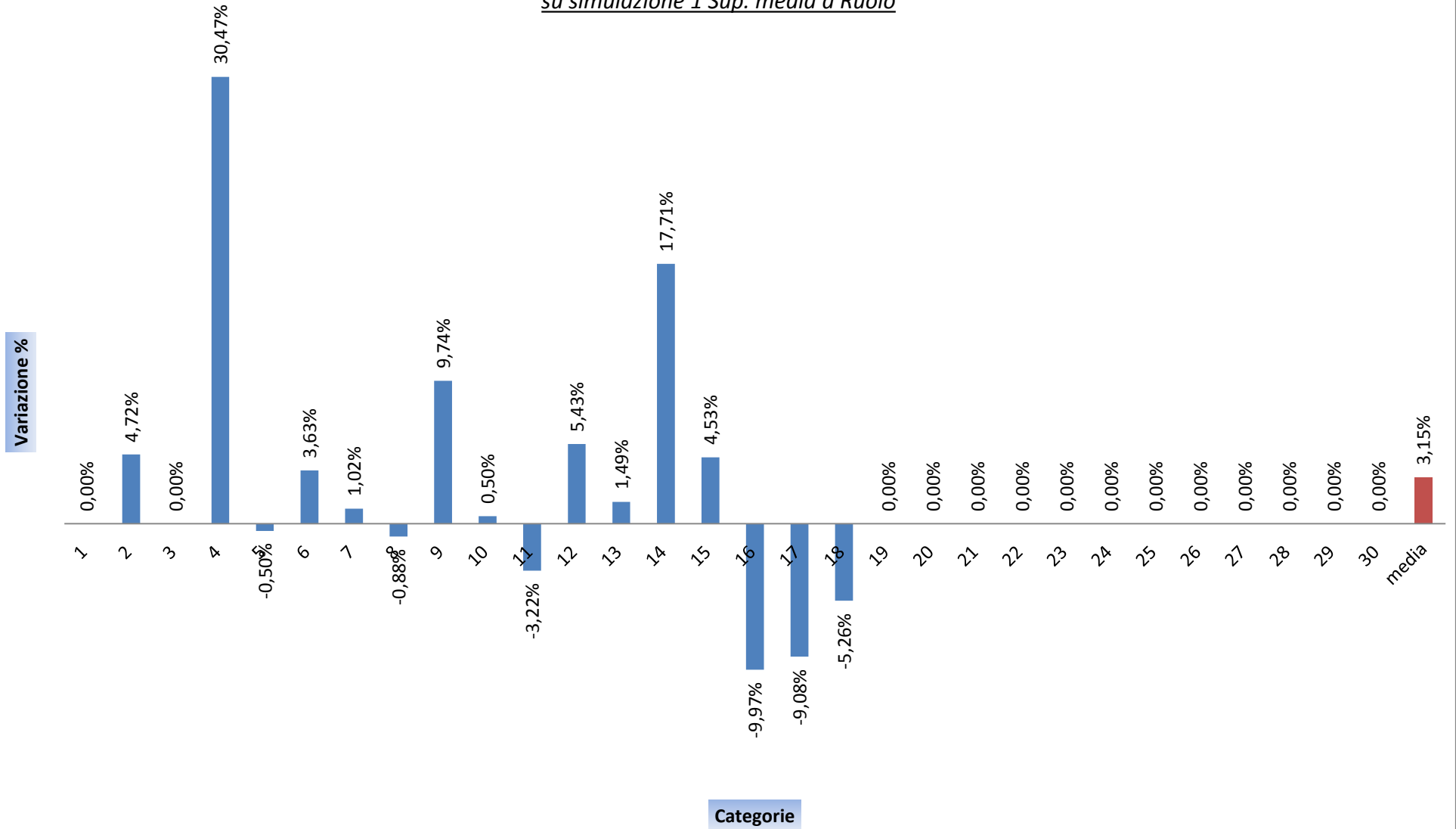
Componente Servizi €/mq
€ 0,30

cat	utenze non domestiche	Imposta PROPOSTA					Componente servizi c. 13 Art.14 D.L. 201/11	totale complessivo	Variazione Finanziaria % complessiva su anno n-1	
		Quota Fissa	Quota Variabile	Sup. media a ruolo	Imposta	C.P. 5%				Tot. Com. RSU
1	Musei, biblioteche, scuole, associazioni, luoghi di culto	€ 0,3992	€ 0,2122	-	€ -	€ -	€ -	€ -	-	
2	Campeggi, distributori carburanti	€ 0,9605	€ 0,4824	100,00	€ 144,28	€ 7,21	€ 151,50	€ 30,00	€ 181,50	4,72%
3	Stabilimenti balneari	€ 0,4740	€ 0,2538	-	€ -	€ -	€ -	€ -	€ -	-
4	Esposizioni, autosaloni	€ 0,3742	€ 0,2040	641,35	€ 370,86	€ 18,54	€ 389,41	€ 192,40	€ 581,81	30,47%
5	Alberghi con ristorante	€ 1,3347	€ 0,7174	271,50	€ 557,15	€ 27,86	€ 585,00	€ 81,45	€ 666,45	-0,50%
6	Alberghi senza ristorante	€ 0,9979	€ 0,5346	134,50	€ 206,12	€ 10,31	€ 216,43	€ 40,35	€ 256,78	3,63%
7	Case di cura e riposo	€ 1,1850	€ 0,6382	150,50	€ 274,40	€ 13,72	€ 288,12	€ 45,15	€ 333,27	1,02%
8	Uffici, agenzie, studi professionali	€ 1,3721	€ 0,7435	117,14	€ 247,83	€ 12,39	€ 260,22	€ 35,14	€ 295,37	-0,88%
9	Banche ed istituti di credito	€ 0,7235	€ 0,3901	101,75	€ 113,31	€ 5,67	€ 118,97	€ 30,53	€ 149,50	9,74%
10	Negozi abbigl, calzature, libreria, cartoleria, ferramenta e altri beni durevoli	€ 1,2100	€ 0,6782	65,00	€ 122,73	€ 6,14	€ 128,87	€ 19,50	€ 148,37	0,50%
11	Edicola, farmacia, tabaccaio, plurilicenze	€ 1,8336	€ 0,8570	35,29	€ 94,94	€ 4,75	€ 99,69	€ 10,59	€ 110,27	-3,22%
12	Attività artigianali tipo botteghe (falegn, idraulico, fabbro, elettr, parrucchiere)	€ 0,8981	€ 0,4815	63,93	€ 88,20	€ 4,41	€ 92,61	€ 19,18	€ 111,79	5,43%
13	Carrozzeria, autofficina, elettrauto	€ 1,1476	€ 0,6162	193,00	€ 340,41	€ 17,02	€ 357,43	€ 57,90	€ 415,33	1,49%
14	Attività industriali con capannoni di produzione	€ 0,5364	€ 0,2857	1.997,35	€ 1.641,88	€ 82,09	€ 1.723,97	€ 599,20	€ 2.323,18	17,71%
15	Attività artigianali di produzione beni specifici	€ 1,0603	€ 0,4244	290,39	€ 431,13	€ 21,56	€ 452,69	€ 87,12	€ 539,80	4,53%
16	Ristoranti, trattorie, osterie, pizzerie	€ 6,0373	€ 3,2377	116,33	€ 1.078,99	€ 53,95	€ 1.132,94	€ 34,90	€ 1.167,84	-9,97%
17	Bar, caffè, pasticceria	€ 4,5405	€ 2,4338	66,81	€ 465,97	€ 23,30	€ 489,27	€ 20,04	€ 509,31	-9,08%
18	Supermercato, pane e pasta, macelleria, salumi e formaggi, generi alimentari	€ 2,1954	€ 1,1777	114,00	€ 384,53	€ 19,23	€ 403,76	€ 34,20	€ 437,96	-5,26%
19	Plurilicenze alimentari e/o miste	€ 1,9210	€ 1,0275	-	€ -	€ -	€ -	€ -	€ -	-
20	Ortofrutta, pescherie, fiori e piante	€ 7,5591	€ 4,0580	-	€ -	€ -	€ -	€ -	€ -	-
21	Discoteche, night club	€ 1,2973	€ 0,6986	-	€ -	€ -	€ -	€ -	€ -	-
22	-	€ -	€ -	-	€ -	€ -	€ -	€ -	€ -	-
23	-	€ -	€ -	-	€ -	€ -	€ -	€ -	€ -	-
24	-	€ -	€ -	-	€ -	€ -	€ -	€ -	€ -	-
25	-	€ -	€ -	-	€ -	€ -	€ -	€ -	€ -	-
26	-	€ -	€ -	-	€ -	€ -	€ -	€ -	€ -	-
27	-	€ -	€ -	-	€ -	€ -	€ -	€ -	€ -	-
28	-	€ -	€ -	-	€ -	€ -	€ -	€ -	€ -	-
29	-	€ -	€ -	-	€ -	€ -	€ -	€ -	€ -	-
30	-	€ -	€ -	-	€ -	€ -	€ -	€ -	€ -	-
<i>Variazione media</i>									3,15%	

Variazione Finanziaria UND da TIA a TARES

(Componente Rifiuti+Componente Servizi)

su simulazione 1 Sup. media a Ruolo



Comune di TREVENUOLO

Anno 2013

Profilo di Calcolo: TREVENUOLO2013TARES - TARES 2013

Descrizione Indice	Valore	Unita di Misura
Totale costi fissi	201.167,18	€
Totale costi variabili	110.691,00	€
Gettito nominale utenze domestiche	165.487,00	€
Gettito nominale attività produttive	146.371,18	€
Gettito nominale totale	311.858,18	€
Costo totale di gestione del servizio	311.858,18	€
Copertura nominale per l'anno di riferimento	100,00	%
Quantità rifiuti utenze domestiche	585.450	Kg/anno
Quantità rifiuti attività produttive	479.004	Kg/anno
Quantità totale rifiuti raccolti	1.064.454	Kg/anno
Rapporto tra superficie delle utenze domestiche e superficie totale	52,64	%
Rapporto tra superficie delle attività e superficie totale	47,36	%
Totale della superficie iscritta	293.468	mq
Produzione media rifiuti utenze domestiche	3,79	Kg/mq*anno
Produzione media rifiuti utenze attività produttive	3,45	Kg/mq*anno
Produzione media dei rifiuti	3,63	Kg/mq*anno
Produzione media rifiuti per utenze domestiche	579,08	Kg/Ut*anno
Produzione media rifiuti utenze per attività produttive	3.522,09	Kg/Ut*anno
Costo gestione medio per Kg di rifiuto domestico	0,282666	€/Kg
Costo gestione medio per Kg di rifiuto attività produttive	0,305574	€/Kg
Costo gestione medio per Kg di rifiuto	0,292975	€/Kg
Costo variabile unitario domestico (CU dom)	0,103989	€
Costo variabile unitario attività produttive (CU ap)	0,103989	€
Costo di gestione medio per mq	1,062663	€/mq
Costi fissi per mq	0,685481	€/mq
Costi variabili per mq	0,377182	€/mq
Costi domestici per mq domestici	1,071307	€/mq
Costi fissi domestici per mq domestici	0,677190	€/mq
Costi variabili domestici per mq domestici	0,394117	€/mq
Costi attività produttive per mq attività produttive	1,053057	€/mq
Costi fissi attività produttive per mq attività produttive	0,694695	€/mq
Costi variabili attività produttive per mq attività produttive	0,358361	€/mq
<hr/> — Servizi Indivisibili —		
Costo Servizi Indivisibili	0,30	€/mq
Totale della superficie iscritta utenze domestiche	154.472,00	mq
Gettito servizi indivisibili utenze domestiche	46.341,60	€
Totale della superficie iscritta utenze non domestiche	138.996,49	mq
Gettito servizi indivisibili utenze non domestiche	41.698,95	€
Gettito servizi indivisibili	88.040,55	€

TARIFFA IGIENE AMBIENTALE PER L'ANNO 2013

PROFILO DI CALCOLO: TREVENZUOLO2013TARES - TARES 2013

UTENZE DOMESTICHE					CALCOLO TARIFFA PARTE FISSA						CALCOLO TARIFFA PARTE VARIABILE					GETITO
Cat.	Famiglie	Num. Imm.	Sup. Totale	% Imm.	Sup. Media	Ka		Q.U. PF	Gettito Quota Fissa	Quota Fissa	Kb		Q.U. PV	Gettito Quota Var.	Quota Var.	Gettito QF + QV
		n	m ²	%	m ²			Quf	Euro	Euro/m ²			Quv	Euro	Euro/Ute	Euro
		NI	S				S*Ka		Quf*S*Ka	Quf*Ka		NI*Kb		Quv*Kb*NI	Quv*kb	
1	Famiglie di 1 componente	226	29537	22,4	130,7	0,84	24.811	0,65	16.073,95	0,544197	0,60	136	35,23	4.777,39	21,138906	20.851,34
2	Famiglie di 2 componenti	257	39716	25,4	154,5	0,98	38.922	0,65	25.215,57	0,634897	1,40	360	35,23	12.676,30	49,324114	37.891,87
3	Famiglie di 3 componenti	234	36442	23,1	155,7	1,08	39.357	0,65	25.497,81	0,699682	1,80	421	35,23	14.839,51	63,416718	40.337,32
4	Famiglie di 4 componenti	190	31172	18,8	164,1	1,16	36.160	0,65	23.426,10	0,751511	2,20	418	35,23	14.726,77	77,509322	38.152,87
5	Famiglie di 5 componenti	66	11155	6,5	169,0	1,24	13.832	0,65	8.961,25	0,803339	3,60	238	35,23	8.371,01	126,833436	17.332,25
6	Famiglie di => 6 componenti	38	6450	3,8	169,7	1,30	8.385	0,65	5.432,25	0,842210	4,10	156	35,23	5.489,07	144,449191	10.921,32
	TOTALI	1.011	154.472	100,0	157,3		161.467		104.606,93			1.728		60.880,05		165.486,98
UTENZE NON DOMESTICHE					CALCOLO TARIFFA PARTE FISSA						CALCOLO TARIFFA PARTE VARIABILE					GETITO
Cat.	Categoria Attività	Num. Imm.	Sup. Totale	% Imm.	Sup. Media	Kc		Q.U. PF	Gettito Quota Fissa	Quota Fissa	Kd	Kg/anno stimati	Q.U. PV	Gettito Quota Var.	Quota Var.	Gettito QF + QV
		n	m ²	%	m ²			Quf	Euro	Euro/m ²			Quv	Euro	Euro/m ²	Euro
		NI	S				S*Kc		Quf*S*Kc	Quf*Kc		S*Kd		Quv*S*Kd	Quv*Kd	
1	Musei, biblioteche, scuole, associazioni, luoghi di culto (00000022)	0	0	0,0		0,32	0	1,25	0,00	0,399161	2,60	0	0,08	0,00	0,212202	0,00
2	Campeggi, distributori carburanti (00000012)	1	200	0,7	200,0	0,77	154	1,25	192,10	0,960481	5,91	1182	0,08	96,47	0,482352	288,57
3	Stabilimenti balneari (00000031)	0	0	0,0		0,38	0	1,25	0,00	0,474004	3,11	0	0,08	0,00	0,253827	0,00
4	Esposizioni, autosaloni (00000019)	15	19240	11,0	1282,7	0,30	5.772	1,25	7.200,04	0,374213	2,50	48101	0,08	3.925,85	0,204041	11.125,89
5	Alberghi con ristorante (00000001)	1	543	0,7	543,0	1,07	581	1,25	724,74	1,334694	8,79	4773	0,08	389,55	0,717407	1.114,29
6	Alberghi senza ristorante (00000002)	2	538	1,5	269,0	0,80	430	1,25	536,87	0,997902	6,55	3524	0,08	287,61	0,534586	824,48
7	Case di cura e riposo (00000015)	2	602	1,5	301,0	0,95	572	1,25	713,38	1,185009	7,82	4708	0,08	384,22	0,638239	1.097,60
8	Uffici, agenzie, studi professionali (00000033)	28	6560	20,6	234,3	1,10	7.216	1,25	9.001,08	1,372116	9,11	59762	0,08	4.877,52	0,743524	13.878,60
9	Banche ed istituti di credito (00000008)	2	407	1,5	203,5	0,58	236	1,25	294,46	0,723479	4,78	1945	0,08	158,78	0,390126	453,24
10	Negozi abbigl. calzature, libreria, cartoleria, ferramenta e altri beni durevoli (00000023)	1	130	0,7	130,0	0,97	126	1,25	157,29	1,209957	8,31	1080	0,08	88,17	0,678231	245,46
11	Edicola, farmacia, tabaccaio, plurilicenze (00000018)	7	494	5,1	70,6	1,47	726	1,25	905,82	1,833646	10,50	5187	0,08	423,34	0,856971	1.329,16
12	Attività artigianali tipo botteghe (falegn, idraulico, fabbro, elettr, parrucchiere) (00000004)	14	1790	10,3	127,9	0,72	1.289	1,25	1.607,62	0,898112	5,90	10561	0,08	861,95	0,481536	2.469,57
13	Carrozzeria, autofficina, elettrauto (00000014)	3	1158	2,2	386,0	0,92	1.065	1,25	1.328,91	1,147588	7,55	8743	0,08	713,56	0,616203	2.042,47
14	Attività industriali con capannoni di produzione (00000006)	23	91878	16,9	3994,7	0,43	39.508	1,25	49.280,88	0,536373	3,50	321573	0,08	26.245,59	0,285657	75.526,47

TARIFFA IGIENE AMBIENTALE PER L'ANNO 2013

PROFILO DI CALCOLO: TREVENUOLO2013TARES - TARES 2013

UTENZE NON DOMESTICHE		CALCOLO TARIFFA PARTE FISSA					CALCOLO TARIFFA PARTE VARIABILE					GETITO				
Cat.	Categoria Attività	Num. Imm.	Sup. Totale	% Imm.	Sup. Media	Kc		Q.U. PF	Gettito Quota Fissa	Quota Fissa	Kd	Kg/anno stimati	Q.U. PV	Gettito Quota Var.	Quota Var.	Gettito QF + QV
		n	m ²	%	m ²			Quf	Euro	Euro/m ²			Quv	Euro	Euro/m ²	Euro
		NI	S				S*Kc		Quf*S*Kc	Quf*Kc		S*Kd		Quv*S*Kd	Quv*Kd	
15	Attività artigianali di produzione beni specifici (00000003)	22	12777	16,2	580,8	0,85	10.860	1,25	13.547,08	1,060271	5,20	66440	0,08	5.422,61	0,424404	18.969,69
16	Ristoranti, trattorie, osterie, pizzerie (00000029)	3	698	2,2	232,7	4,84	3.378	1,25	4.214,04	6,037310	39,67	27690	0,08	2.259,93	3,237717	6.473,97
17	Bar, caffè, pasticceria (00000011)	8	1069	5,9	133,6	3,64	3.891	1,25	4.853,75	4,540456	29,82	31878	0,08	2.601,73	2,433796	7.455,48
18	Supermercato, pane e pasta, macelleria, salumi e formaggi, generi alimentari (00000032)	4	912	2,9	228,0	1,76	1.605	1,25	2.002,19	2,195385	14,43	13160	0,08	1.074,08	1,177722	3.076,27
19	Plurilicenze alimentari e/o miste (00000028)	0	0	0,0		1,54	0	1,25	0,00	1,920962	12,59	0	0,08	0,00	1,027549	0,00
20	Ortofrutta, pescherie, fiori e piante (00000025)	0	0	0,0		6,06	0	1,25	0,00	7,559111	49,72	0	0,08	0,00	4,057960	0,00
21	Discoteche, night club (00000017)	0	0	0,0		1,04	0	1,25	0,00	1,297273	8,56	0	0,08	0,00	0,698635	0,00
	TOTALI	136	138.996	100,0	557,4		77.411		96.560,25			610.307		49.810,96		146.371,21
	TOTALI GENERALE SIM.	1.147	293.468		448,2		77.411		201.167,17					110.691,01		311.858,19
	TOT.RID. UTENZE DOM.															0,00
	TOT.RID. UTENZE NON DOM.															0,00
	TOTALE RIDUZIONI															0,00
	TOTALE GETTITO															311.858,19

TARIFFA IGIENE AMBIENTALE PER L'ANNO 2013**PROFILO DI CALCOLO: TREVENUOLO2013TARES - TARES 2013**

UTENZE DOMESTICHE		QUOTE ANNUE	
Cat.	Famiglie	Tariffa Fissa	Tariffa Variabile
		Euro/m ²	Euro/Utenza
1	Famiglie di 1 componente	0,544197	21,138906
2	Famiglie di 2 componenti	0,634897	49,324114
3	Famiglie di 3 componenti	0,699682	63,416718
4	Famiglie di 4 componenti	0,751511	77,509322
5	Famiglie di 5 componenti	0,803339	126,833436
6	Famiglie di => 6 componenti	0,842210	144,449191

UTENZE NON DOMESTICHE		QUOTE ANNUE	
Cat.	Categoria Attività	Tariffa Fissa	Tariffa Variabile
		Euro/m ²	Euro/m ²
1	Musei, biblioteche, scuole, associazioni, luoghi di culto (00000022)	0,399161	0,212202
2	Campeggi, distributori carburanti (00000012)	0,960481	0,482352
3	Stabilimenti balneari (00000031)	0,474004	0,253827
4	Esposizioni, autosaloni (00000019)	0,374213	0,204041
5	Alberghi con ristorante (00000001)	1,334694	0,717407
6	Alberghi senza ristorante (00000002)	0,997902	0,534586
7	Case di cura e riposo (00000015)	1,185009	0,638239
8	Uffici, agenzie, studi professionali (00000033)	1,372116	0,743524
9	Banche ed istituti di credito (00000008)	0,723479	0,390126
10	Negozi abbigl, calzature, libreria, cartoleria, ferramenta e altri beni durevoli (00000023)	1,209957	0,678231
11	Edicola, farmacia, tabaccaio, plurilicenze (00000018)	1,833646	0,856971
12	Attività artigianali tipo botteghe (falegn, idraulico, fabbro, elettr, parrucchiere) (00000004)	0,898112	0,481536
13	Carrozzeria, autofficina, elettrauto (00000014)	1,147588	0,616203
14	Attività industriali con capannoni di produzione (00000006)	0,536373	0,285657
15	Attività artigianali di produzione beni specifici (00000003)	1,060271	0,424404
16	Ristoranti, trattorie, osterie, pizzerie (00000029)	6,037310	3,237717
17	Bar, caffè, pasticceria (00000011)	4,540456	2,433796
18	Supermercato, pane e pasta, macelleria, salumi e formaggi, generi alimentari (00000032)	2,195385	1,177722
19	Plurilicenze alimentari e/o miste (00000028)	1,920962	1,027549
20	Ortofrutta, pescherie, fiori e piante (00000025)	7,559111	4,057960
21	Discoteche, night club (00000017)	1,297273	0,698635

Criteri di ricerca: